

Ceramica**Bardelli**



# CATALOGO GENERALE

Ceramica**Bardelli**



# CeramicaBardelli

Ceramica Bardelli nasce nel 1962 come produttore di bicottura e si contraddistingue fin dall'inizio per la qualità della sua produzione. Nei primi anni Ottanta, inizia un percorso di ricerca formale ed estetica applicata alla ceramica d'autore e il brand diventa ben presto interprete di tendenze appartenenti al più ampio settore dell'arredamento e del design in genere. Oggi Ceramica Bardelli si posiziona sul mercato internazionale offrendo soluzioni progettuali espressive di design visionario.

La gamma dei prodotti di Ceramica Bardelli è orientata ai professionisti che ricercano progettualità e senso artistico, identificando il marchio Bardelli con la ricerca applicata alla ceramica. Una ricerca che si esprime sia in ambito culturale, grazie alla collaborazione con designers di fama, sia tecnica, grazie alla qualità della sua produzione.

Ceramica Bardelli concepisce il design come ricerca applicata alla ceramica, in una scelta di modernità in cui il segno estetico bidimensionale permette di realizzare scenari domestici ed extra domestici fortemente connotati, caratterizzati da una concezione dello spazio decisa e coinvolgente. Le collezioni Ceramica Bardelli hanno infatti visto la firma di noti designers e artisti, che hanno innovato nel rispetto della tradizione; tra questi, Giò Ponti, Piero Fornasetti, Marcel Wanders, Dimore Studio, Studio Pepe, Storage Milano.

Fanno parte della proposta Ceramica Bardelli anche pavimenti in gres porcellanato di grande formato, una combinazione di materiali di elevata resistenza in grado di garantire, per un prodotto di grande pregio estetico, anche una elevata resistenza nella realizzazione di pavimenti in ceramica per applicazioni residenziali ed extra residenziali.

Completano la proposta i prodotti realizzati all'interno del nostro laboratorio "Handmade". Si tratta di collezioni che utilizzano la tecnica del pennellato a mano, spugnato a mano e un mix tra le due tecniche.

Ceramica Bardelli was born in 1962 as a producer of double-fired ceramics and from the very beginning it stands out for the quality of its production. In the 1980s, a formal and aesthetic journey began for author's ceramics and the brand soon became an interpreter of trends of the broader sectors of furniture and design in general. Today, Ceramica Bardelli positions itself on the market by offering expressive and visionary design solutions.

Ceramica Bardelli's product range is aimed at professionals looking for planning and artistry, identifying the Bardelli brand with ceramic research. This research is expressed both in the cultural field, through collaborations with renowned designers, and in the technical field, through the quality of its production.

Ceramica Bardelli conceives design as research applied to ceramics, with a choice of modernity where the two-dimensional aesthetic allows the creation of domestic and non-domestic scenarios strongly characterized by a decisive and engaging conception of space. In fact, the Ceramica Bardelli's collections have seen the signature of renowned designers and artists, who have innovated while respecting tradition, such as Giò Ponti, Piero Fornasetti, Marcel Wanders, Dimore Studio, Studio Pepe, Storage Milano.

Ceramica Bardelli's offer includes large format porcelain stoneware floors, a combination of extremely resistant materials, of great aesthetic value, which can ensure a high resistance in the realization of ceramic floor for residential and extra residential applications.

The proposal is completed by the products made in our "Handmade" laboratory. These are collections that use hand brushed, hand sponged and a mix of the two techniques.

## History



### **60 anni di storia**

In occasione del nostro 60° anniversario, consolidiamo la nostra presenza come Gruppo Bardelli Spa: un ritorno alle origini, alla famiglia, con una strategia orientata al futuro, che combina la memoria storica, l'indiscussa competenza, l'esperienza tecnica e di design con l'intraprendenza delle nuove generazioni.

### **60 years of history**

On the occasion of our 60th anniversary, we want to consolidate our presence as Bardelli Group Spa: back to the origin, back to the family, with a future-oriented strategy that combines the memorable history, the undisputed skill, the technical and design expertise with the entrepreneurial spirit of new generations.

## Family



### **Il Board, la Famiglia, il Futuro**

Il board attualmente è composto da Alberto Bardelli, Presidente, Gianmaria Bardelli e Gianandrea Bardelli, Amministratori Delegati, e Antonio De Marco, Direttore Generale.

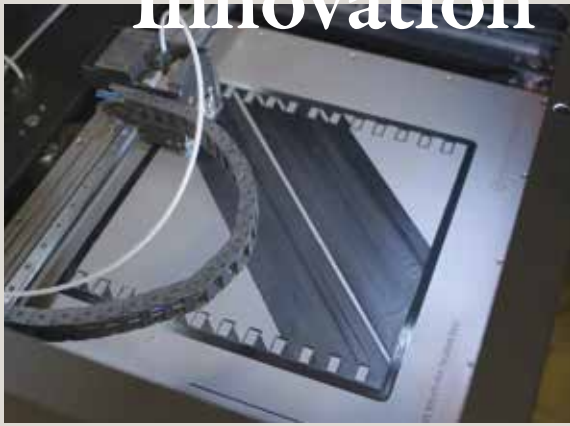
Specializzazione nel piccolo formato, investimenti in nuove tecnologie nella decorazione ceramica, flessibilità produttiva: sono gli obiettivi del nostro piano strategico di sviluppo

### **The Board, the Family, the Future**

The Board of Directors is currently composed by Alberto Bardelli, Chairman, Gianmaria Bardelli and Gianandrea Bardelli, Managing Directors, and Antonio De Marco, General manager.

Specialization in small formats, investment in new technologies for decorative ceramics, flexibility in production: these are the objectives of our strategic development plan.

# Innovation



## Innovazione nella Tradizione

Ceramica Bardelli rappresenta un mix vincente di eccellenza qualitativa tipica del Made in Italy e soluzioni espressive di design visionario, dove il know-how aziendale viene messo al servizio di prestigiose collaborazioni con designer e architetti nazionali e internazionali.

## Innovation in Tradition

Ceramica Bardelli represents a successful blend of quality excellence, typical of Made in Italy, and solutions that express visionary design, where the company's know-how is shared for prestigious collaborations with national and international designers and architects.

# Technology



## Comunicazione Autentica

Siamo un'azienda all'avanguardia in tutti i campi: non solo nella creatività e nel design del prodotto, ma anche nel modo di comunicare e raccontare la nostra storia con originalità grazie ai nuovi media digitali.

## Authentic Communication

We are a forward-thinking company in all areas: not only in creativity and product design, but also in our way we communicate and tell our story with originality through new digital media.

# Quality



## Qualità e Sostenibilità del Made in Italy

Una attenta selezione delle migliori materie prime del settore ci consente di valorizzare il modello dell'economia circolare sostenibile per ridurre l'impronta ambientale e sviluppare un quadro olistico di sostenibilità.

## Quality and Sustainability of Made in Italy

A careful selection of the best raw materials in the field allows us to promote a sustainable circular economy to reduce our environmental footprint and develop a holistic sustainable strategy.





# COLLECTIONS

- FILI *design Ceramica Bardelli* \_8  
HEXA *design Ceramica Bardelli* \_16  
CROMIA *design Ceramica Bardelli* \_22  
DISTORTION *design Seletti for Ceramica Bardelli* \_32  
DIAMOND *design Seletti for Ceramica Bardelli* \_36  
BLACK&WHITE *design Seletti for Ceramica Bardelli* \_40  
ELEMENTS *design Seletti for Ceramica Bardelli* \_44  
MONOSCOPIO *design Dainellistudio* \_54  
SODA *design Daria Zinovatnaja* \_66  
ZIP *design Meneghello Paoletti Associati* \_76  
VOLUME *design Storagemilano* \_86  
LINES *design Storagemilano* \_94  
PALLADIANA *design Studiopepe* \_104  
PITTORICA *design Studiopepe* \_112  
PRIMITIVA *design Studiopepe* \_120  
CORRISPONDENZA *design Dimorestudio* \_128  
FLEURS *design Paradisoterrestre* \_136  
QUEEN *design Ceramica Bardelli* \_142  
TANGRAM *design Ceramica Bardelli* \_148  
FABRICS *design Ceramica Bardelli* \_156

# FILI

*“Ogni grande design inizia con una storia ancora migliore.”*

*Lorinda Mamo*

Trame di colore che si sfiorano con delicatezza senza mai scontrarsi, filamenti di cristallina ceramica che creano linee danzanti tra loro, ordinate e armoniose, generano un movimento lento e costante che percorre le superfici trasformando gli spazi nel perfetto indumento.

I Fili di Bardelli, cadeaux di decori in gres porcellanato nel formato 11,5x23 cm che l'azienda Ceramica Bardelli riedita prendendo spunto dalla collezione del 1984 che segnò indelebilmente un trend del colore e della trama tessile per l'epoca, qui rieditate in abbinamento a cromie di estrema tendenza realizzate in stampa digitale e abbinare a moderne tecnologie di decorazione ceramica su gres porcellanato.

Lo spazio può così diventare il perfetto vestito, creato da fili colorati che percorrono le pareti di ambienti di esterni ed interni senza alcun limite, è la libertà che ha la moda Italiana e che viene declinata nel mondo della ceramica da Ceramica Bardelli.

*“Every great design begins with an even better story”*

*Lorinda Mamo*

Textures of color that delicately touch one another without ever colliding, filaments of crystal-clear ceramics that create dancing lines, sorted and harmonious, generate a slow and constant movement that explores the surfaces transforming the spaces into the perfect garment.

The Fili of Bardelli are the decorative cadeaux in porcelain stoneware ceramics of 11.5x23 cm, re-issued by Ceramica Bardelli, inspired by the collection of 1984, indelible icon of the trend of colors and textile weave of the time. It is here revisited in a combination of trendy shades made in digital printing and combined with modern technologies of ceramic decoration on porcelain stoneware.

The space can thus become a perfect outfit, made of colorful threads that run along the walls of outdoor and indoor environments, without any limits. This is the freedom that Italian fashion has, declined in the world of ceramics by Ceramica Bardelli.



**LIVING**, rivestimento / covering SPECIALFILI - FILI 1 Bianco (11,5x23 cm - 4<sup>33/64</sup>" x 9<sup>3/64</sup>""). Pavimento/floor FILI 5F Verde (11,5x23 cm - 4<sup>33/64</sup>" x 9<sup>3/64</sup>"").

**Nelle pagine seguenti / In the next pages**

**CUCINA / KITCHEN** rivestimento / covering FILI 3 Rosso - FILI 3F Rosso (11,5x23 cm - 4<sup>33/64</sup>" x 9<sup>3/64</sup>""). Pavimento/floor FILI 3F Rosso (11,5x23 cm - 4<sup>33/64</sup>" x 9<sup>3/64</sup>"").











**Nelle pagine precedenti/On the previous pages**

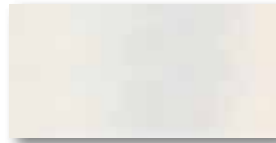
**CO-WORKING** rivestimento / covering FILI 2 Giallo - FILI 2F Giallo (11,5x23 cm - 4<sup>33/64</sup>" x 9<sup>3/64</sup>" ).

**BAGNO / BATHROOM**, rivestimento / covering FILI 4 Blu - FILI 4F Blu (11,5x23 cm - 4<sup>33/64</sup>" x 9<sup>3/64</sup>" ). Pavimento/floor FILI 4F Blu (11,5x23 cm - 4<sup>33/64</sup>" x 9<sup>3/64</sup>" ).





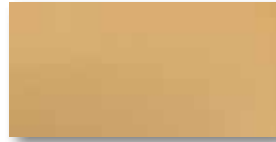
FILI 1 Bianco



FILI 1F Bianco



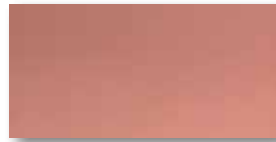
FILI 2 Giallo



FILI 2F Giallo



FILI 3 Rosso



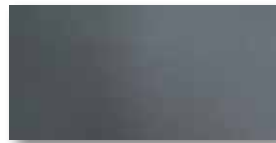
FILI 3F Rosso



SPECIALFILI



FILI 4 Blu



FILI 4F Blu



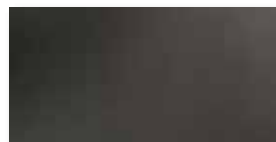
FILI 5 Verde



FILI 5F Verde



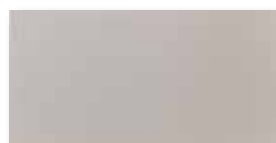
FILI 6 Nero



FILI 6F Nero



FILI 7 Grigio



FILI 7F Grigio



Scheda tecnica /  
Data sheet

Collezione di piastrelle decorate per rivestimento e pavimento d'interni ed esterni, realizzata in gres porcellanato, finitura satinata. Composta da 7 fondi ed 8 decori, formato 11,5x23 cm, spessore 8,5 mm.

Collection of decorated porcelain stoneware tiles for interior and outside floor and wall covering matt finish, glossy décor. Made of 7 plain colors and 8 decorated tiles, size 11,5x23 cm ( $4^{33}/_{64}$ "x $9^3/_{64}$ " ), 8,5 mm ( $2^1/_{64}$ " ) thickness.

# HEXA

*"I colori, come i lineamenti, seguono i cambiamenti delle emozioni."*

*Pablo Picasso*

Un percorso di ricerca estetica e tecnica in una prospettiva di contemporaneità. Il supporto ceramico in monoporosa in pasta bianca esalta a pieno il colore delle tinte unite della collezione mentre il formato diamantato, squisitamente in stile retrò del '900, permette di ispirarsi alla decorazione d'interni tipica delle Metrò di Londra e Parigi con quella inusuale grinta "POP".

Una collezione di piastrelle ceramiche in pasta bianca a tinta unita con finitura lucida per una straordinaria profondità di colore. La vera protagonista della collezione è sicuramente la luce. La superficie perfettamente liscia è particolarmente lucida e sensibile ad ogni fonte luminosa. Il colore uniforme, profondo alla vista, è il risultato di una composizione dinamica di luce e pigmenti, capace di trasformare la sua estetica con il susseguirsi delle ore del giorno, contaminandosi di riflessi e sfumature. La particolare forma esagonale e la potenza d'espressione del colore insieme alla capacità riflettente della finitura lucida, rende Hexa perfetta per dare volume e movimento all'architettura.

La collezione Hexa presenta il formato 15x17cm con spessore 8,5 mm per la versione liscia mentre la versione diamantata raggiunge uno spessore di 12 mm.

Hexa rappresenta due soluzioni innovative nella progettazione del colore per la decorazione d'interni dando la possibilità ad architetti ed interior designers di creare armoniosi giochi caratterizzati da un'alternanza della struttura liscia con quella diamantata. Le nuances mescolate tra di loro oppure utilizzate in grandi campiture uniformi, riescono a dare ai creativi dell'architettura la massima libertà di espressione, permettendo di realizzare composizioni scenografiche dove colore, luce e riflessi diventano assoluti.

*"Colors, like features, follow the changes of the emotions."*

*Pablo Picasso*

A journey of aesthetic and technical research in a modern perspective. The ceramic substrate in monoporosa white body fully enhances the solid colors of the collection while the diamond version, exquisitely in the retro style of the '900, allows interior decoration to be inspired by the typical of the London and Paris Metrò with the unusual "POP" feel.

A collection of plain white-body ceramic tiles with a glossy finish for an extraordinary depth of color. The real protagonist of the collection is definitely the light. The perfectly smooth surface is particularly shiny and sensitive to any light source. The uniform color, deep to the eye, is the result of a dynamic composition of light and pigments, capable of transforming its aesthetics with the changing of the hours of the day, contaminating itself with reflections and shades. The hexagonal shape and the power of color expression together with the reflective capacity of the glossy finish, makes Hexa perfect for giving volume and movement to architecture.

The Hexa collection in 15x17cm sizes is 8,5 mm thickness for the flat version, while the diamond version reaches a thickness of 12mm.

Hexa represent two innovative solutions in the design of color for interior decoration giving the possibility to architects and interior designers to create an alternation of the smooth structure with the diamond one. The shades mixed with each other or used in large uniform backgrounds, gives the maximum freedom of expression, allowing the creation of scenographic compositions where color and light become absolute.



**CONTRACT.** rivestimento / covering HEXA 1 Nero, HEXA 1D Nero, HEXA 2 Bianco, HEXA 2D Bianco, HEXA 9 Rosso, HEXA 9D Rosso, HEXA 10 Giallo, HEXA 10D Giallo, HEXA 12 Verde, HEXA 12D Verde, HEXA 14 Blu, HEXA 14D Blu (cm 15x17 - 5 <sup>57</sup>/<sub>64</sub>" x 6 <sup>11</sup>/<sub>64</sub>").



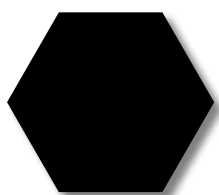




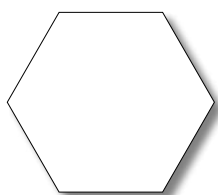
Nelle pagine precedenti/On the previous pages

**CUCINA / KITCHEN** rivestimento / covering HEXA 10 Giallo, HEXA 10D Giallo (cm 15x17 - 5<sup>57</sup>/<sub>64</sub>" x 6<sup>11</sup>/<sub>64</sub>").

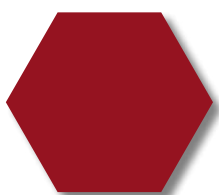
**BAGNO / BATHROOM**, rivestimento / covering HEXA 1 Nero, HEXA 1D Nero, HEXA 2 Bianco, HEXA 2D Bianco (cm 15x17 - 5<sup>57</sup>/<sub>64</sub>" x 6<sup>11</sup>/<sub>64</sub>").



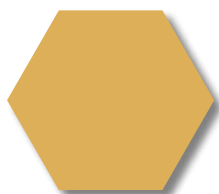
HEXA 1 Nero



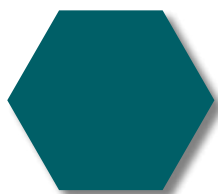
HEXA 2 Bianco



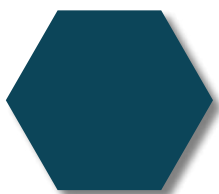
HEXA 9 Rosso



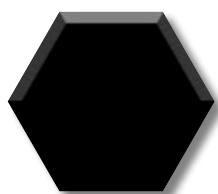
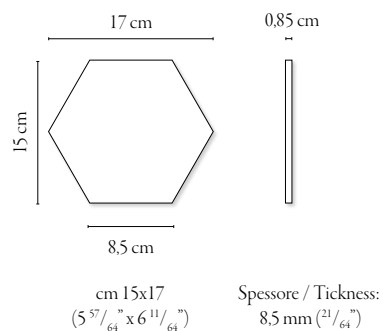
HEXA10 Giallo



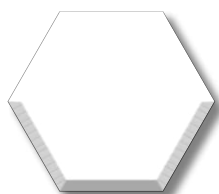
HEXA12 Verde



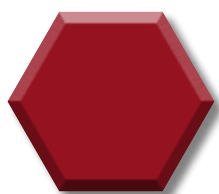
HEXA14 Blu



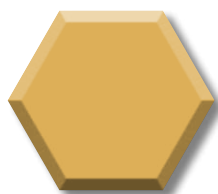
HEXA 1D Nero



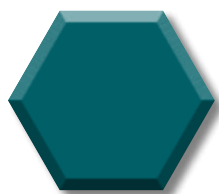
HEXA 2D Bianco



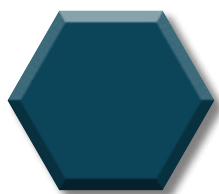
HEXA 9D Rosso



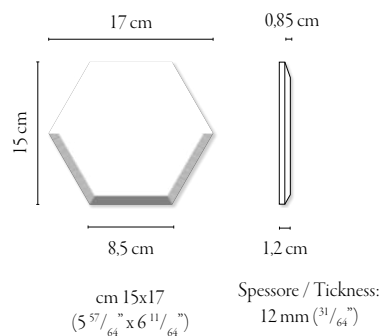
HEXA10D Giallo



HEXA12D Verde



HEXA14D Blu



Scheda tecnica /  
Data sheet

Collezione di piastrelle da rivestimento d'interni, realizzata in monoporosa in pasta bianca, composta da sei colori lucidi declinati nelle strutture - 15x17 cm liscio spessore 8,5 mm e 15x17 cm diamantato spessore 12 mm.

Collection of glazed white body porous single-fired wall tiles for interiors composed of six glossy colours available in two structures - 15x17 cm ( $5\frac{57}{64}$  x  $6\frac{11}{64}$ ), 8,5 mm ( $\frac{21}{64}$ ) thickness flat and 15x17 cm ( $5\frac{57}{64}$  x  $6\frac{11}{64}$ ) 12 mm ( $\frac{31}{64}$ ) thickness diamond version.

# CROMIA

*“L'uomo ha bisogno del colore per vivere”  
Le Corbusier*

Si chiama Cromia, ed è una collezione di piastrelle ceramiche in pasta bianca a tinta unita con finitura lucida, che dona loro una straordinaria profondità di colore. Con questa collezione Ceramica Bardelli ha fatto ritorno al minimalismo come fonte d'ispirazione. I due formati - 20x20 cm e 10x40 cm - e le 14 differenti cromie - 7 colori di accento e 7 tonalità neutre - sono stati pensati come la scatola dei colori di un artista: un set essenziale di nuances che, mescolate tra di loro oppure utilizzate in grandi campiture uniformi, riescono a dare ai creativi dell'architettura la massima libertà di espressione.

Cromia riesce ad assecondare la visione di ogni interior designer, permettendo di realizzare composizioni scenografiche dove colore, luce e riflessi diventano assoluti protagonisti. Cromia è perfetta quando utilizzata da sola per la realizzazione di grandi campiture o il rivestimento di volumi, dove anche il colore e la dimensione della fuga diventa elemento di progetto, oppure quando abbinata ad altri materiali o elementi decorativi.

Ma la vera protagonista della collezione è sicuramente la luce. La superficie perfettamente liscia di Cromia è particolarmente lucida e sensibile ad ogni fonte luminosa. Il colore uniforme, profondo alla vista, è il risultato di una composizione dinamica di luce e pigmenti, capace di trasformare la sua estetica con il susseguirsi delle ore del giorno, contaminandosi di riflessi e sfumature.

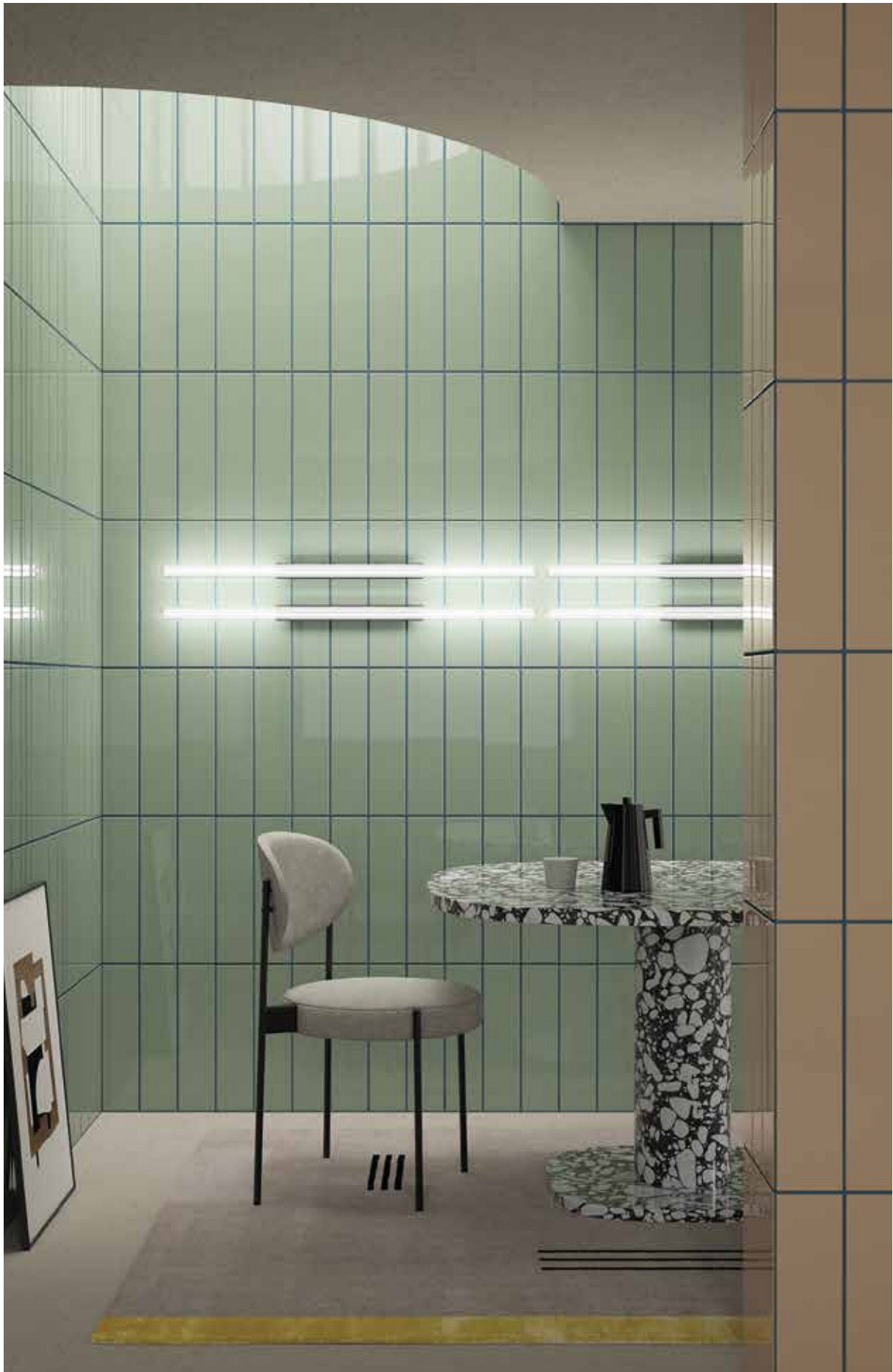
*“Mankind needs colour to live”  
Le Corbusier*

Colour returns to be the protagonist in the new collection of Ceramica Bardelli. The collection is called Cromia, and it is made up of solid ceramic tiles with a glossy finish and extraordinary depth of colour. With this collection, Ceramica Bardelli has rediscovered minimalism as a source of inspiration. The two formats in 14 different colours - 7 predominant colours and 7 neutral shades - were conceived as the artist's colour box: an essential set of nuances that, mixed together or used in large uniform backgrounds, gives access to the maximum freedom of expression.

Cromia follows the vision of each interior designer, allowing to create scenic compositions where colour, light and reflections become absolute protagonists. It is perfect when used alone for the realization of large backgrounds or the coating of spaces, where also colour and the size of the grout line become a design feature, or even when combined with other materials or decorative elements.

In Cromia, light becomes the protagonist of the collection. The surface is perfectly smooth, particularly shiny and sensitive to light. The colour is uniform and deep, a dynamic composition of light and pigments, able to transform its aesthetic as the hours pass, influencing with reflections and nuances.





**LIVING**, rivestimento / covering CROMIA 6 - CROMIA 11 (10x40 cm - 4"x16").

**Nelle pagine seguenti / In the next pages**

**LIVING**, rivestimento / covering CROMIA 12 (10x40 cm - 4"x16") Tavolini / small tables CROMIA 9 (10x40 cm - 4"x16")







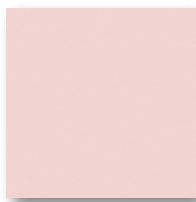
**BAGNO/BATHROOM,** rivestimento / covering CROMIA 13 - CROMIA 14 (10x40 cm - 4"x16") Pavimento/flooring Lines 1A (60x120 cm - 24"x48")

**INGRESSO / ENTRANCE,** rivestimento / covering CROMIA 5, CROMIA 9 (20x20 cm - 8"x8").





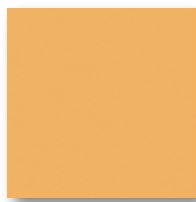
## COLORI DI ACCENTO - PREDOMINANT COLORS



CROMIA 8



CROMIA 9



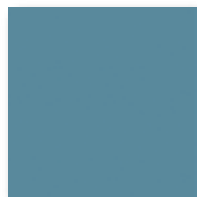
CROMIA 10



CROMIA 11



CROMIA 12



CROMIA 13

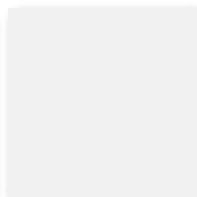


CROMIA 14

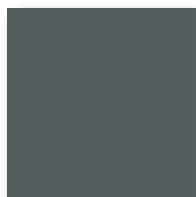
## COLORI NEUTRI - NEUTRAL SHADES



CROMIA 1



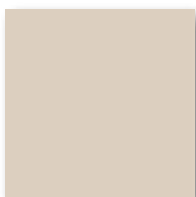
CROMIA 2



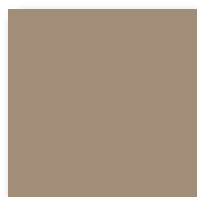
CROMIA 3



CROMIA 4



CROMIA 5



CROMIA 6



CROMIA 7



Scheda tecnica /  
Data sheet

Collezione di piastrelle da rivestimento d'interni, realizzata in monoporosa in pasta bianca, composta da quattordici colori lucidi suddivisi in due categorie – colori di accento e colori neutri – declinata nei formati – 20x20 cm e 10x40 cm, spessore 8 mm.

Collection of glazed white body porous single-fired wall tiles for interiors composed of fourteen glossy colours divided into two categories – predominant colours and neutral shades – available in two formats – 20x20 cm (8"x8") and 10x40 cm (4"x16"), 8 mm ( $\frac{5}{16}$ " ) thickness.

# SELETTI



**Stefano Seletti**, portrait





Stravaganti, ironici, irriverenti. Sono tre aggettivi che vengono alla mente pensando agli oggetti di casa Seletti. Un brand che ha saputo emergere grazie alla sua “diversità”, che pone l’estetica e l’arte al primo posto, che stupisce reinterpretando gli oggetti quotidiani in modo bizzarro, fuori dal comune. Sedie, tavoli, lampade e complementi d’arredo esprimono senza limiti la personalità dei designer che collaborano con il brand e che hanno portato alla luce le diverse collezioni.

I prodotti Seletti sono pensati per arricchire la casa, per rendere il nostro ambiente più intimo, divertente, capace di esprimere le nostre identità.

Extravagant, ironic, irreverent. These are three adjectives that come to mind when thinking about Seletti objects. A brand that has been able to emerge thanks to its “diversity”, which places aesthetics and art first, which amazes by reinterpreting everyday objects in a bizarre, out of the ordinary way. Chairs, tables, lamps and furnishing accessories express without limits the personality of the designers who collaborate with the brand and who have brought to light the different collections.

Seletti products are designed to enrich the home, to make our environment more intimate, fun, capable of expressing our identities.

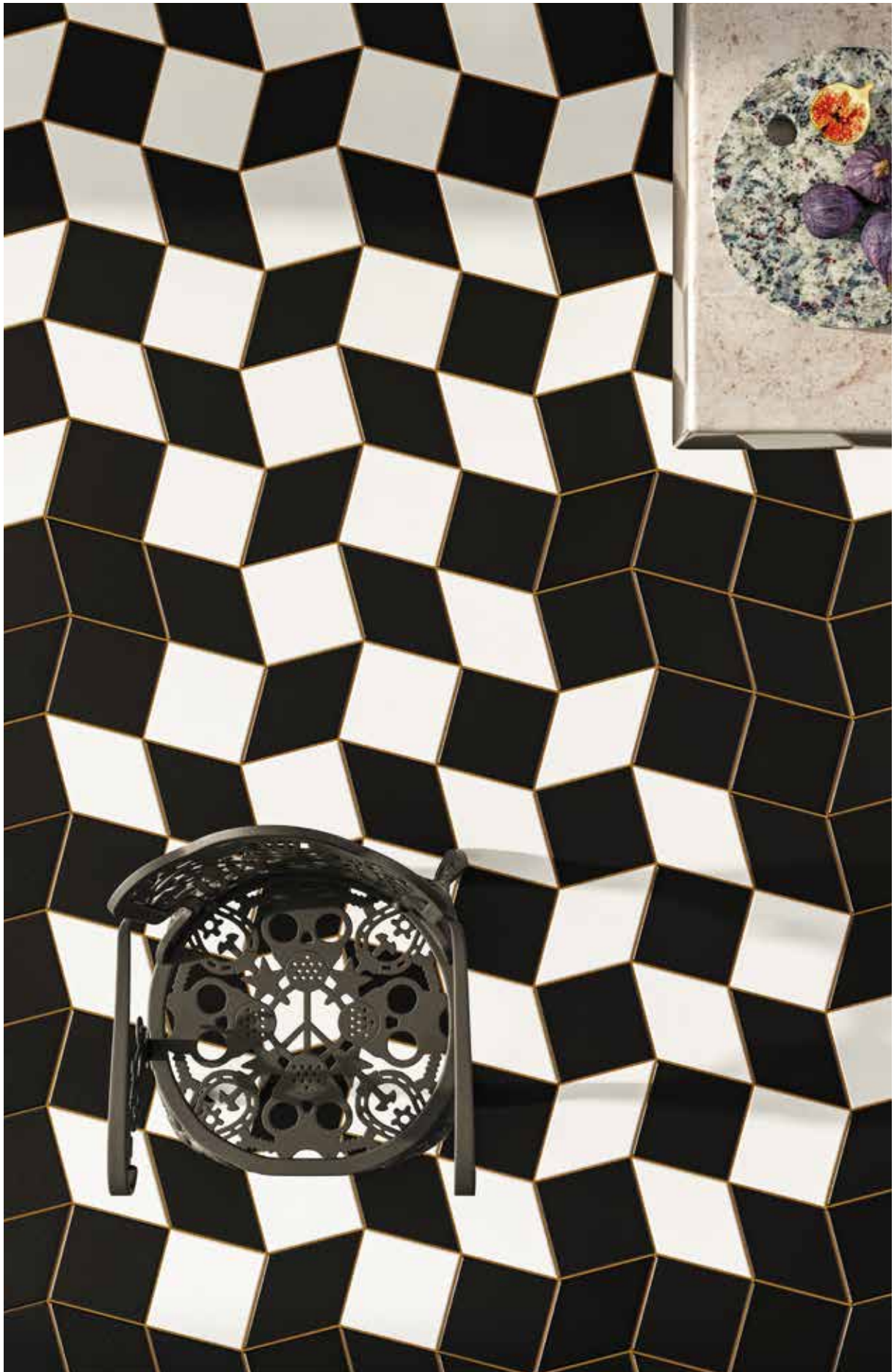
# DISTORTION

## *L'impossibile razionale*

Il luogo della casa dove, per definizione, tutto si trasforma. La chimica degli elementi, le nostre ricette, più o meno riuscite, imitate, personalizzate. Il più quotidiano tra i luoghi dell'anima e del corpo, dove l'apparente dualismo tra queste entità si increspa, si attenua, senza perciò mai scomparire. «Distortion» è l'impossibile spiegato, folle ma razionale, realizzato attraverso il materiale ceramico nell'esclusiva ed inedita composizione a scacchi. Distortion formalizza l'inatteso, proprio per questo il più familiare e riconoscibile tra gli elementi.

## *The rational impossible*

The place in the house where, by definition, everything is transformed. The chemistry of the elements, our recipes, more or less successful, imitated, personalized. The most everyday of the places of the soul and the body, where the apparent dualism between these entities ripples, fades, without therefore ever disappearing. "Distortion" is the impossible explained, crazy but rational, realized through the ceramic material in the exclusive and unprecedented checkered composition. Distortion formalizes the unexpected, precisely for this reason the most familiar and recognizable of elements.



CUCINA / KITCHEN, pavimento / flooring DISTORTION A-B (cm 33x33 - 13" x 13")



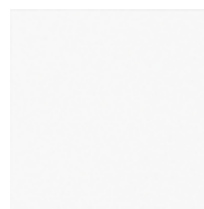
CUCINA / KITCHEN, pavimento / flooring DISTORTION A-B (33x33 cm- 13" x 13")



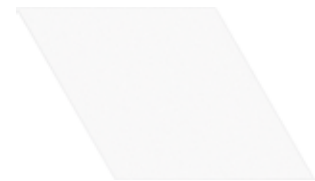
DISTORTION 1  
PEI II / R 10 / DCOF



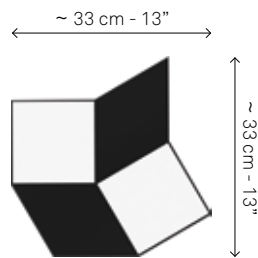
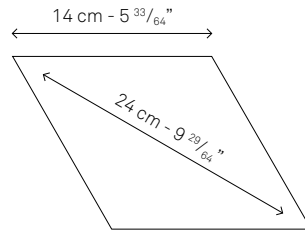
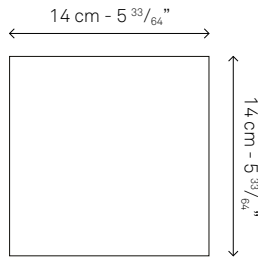
DISTORTION 1 - R  
PEI II / R 10 / DCOF



DISTORTION 2  
PEI IV / R 10 / DCOF



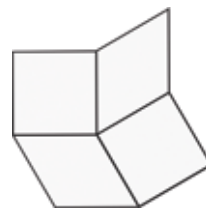
DISTORTION 2 - R  
PEI IV / R 10 / DCOF



DISTORTION A



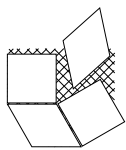
DISTORTION B



DISTORTION C



DISTORTION D



Montato su rete in fibra di vetro  
/ Mounted on fiberglass mesh



Scheda tecnica /  
Data sheet

Collezione di piastrelle da pavimento e rivestimento d'interni ed esterni, in grés porcellanato, finitura satinata. Declinate in due varianti cromatiche, disponibile nei formati quadrato 14x14 cm e rombo 14x24 cm, spessore 8,5 mm, montati su rete in fibra di vetro.

Collection of porcelain tiles for floor and wall, indoor and outdoor applications, matt finish. Available in two different chromatic shades, available in square size 14x14 cm (10"x10"), and rhombus size 14x24 cm (5<sup>33</sup>/<sub>64</sub>"x9<sup>29</sup>/<sub>64</sub>" ), thickness 8,5 mm (25/<sub>64</sub>" ), mounted on fiberglass mesh.

# DIAMOND

## *"La maschere, lo specchio"*

Pulita, accogliente, empatica. Come la parte migliore di te. Non la migliore, non necessariamente. Quella che meglio ti rappresenta, in un lucido cromatico per definizione acceso, appariscente quanto basta, luminoso. Una superficie riflettente con il potere di farci riflettere. Su cosa è davvero importante per noi, e quindi unico. «È proprio d'oro» disse al colmo della gioia «d'oro zecchino!». [...] Con questo pensiero in testa uccise la gallina che faceva le uova d'oro, ma trovò che dentro era fatta come tutte le galline [...]. Noi siamo altro dalle favole. Non siamo la favola.

## *"The mask, the mirror"*

Clean, welcoming, empathetic. Like the best part of you. Not the best, not necessarily. The one that best represents you, in a bright chromatic gloss by definition, flashy enough, bright. A reflective surface with the power to make us think. About what is really important to us, and therefore unique. "It's really gold", he said to the height of joy, "pure gold!". [...] With this thought in his head he killed the hen that laid the golden eggs, but found that inside it was made like all hens [...]. We are other than fairy tales. We are not the fairytale.



LIVING, rivestimento / covering DIAMOND MIRROR - DIAMOND 1-2 (10x40 cm - 4"x16")



**LIVING**, rivestimento / covering DIAMOND MIRROR - DIAMOND 1-2 (10x40 cm - 4"x16")





DIAMOND MIRROR

Non utilizzare adesivi cementizi e sigillanti acidi/acetici/universali per la posa. L'uso di questi materiali può distruggere l'amalgama dello specchio. Consigliamo l'utilizzo di adesivi professionali idonei alla posa delle piastrelle a specchio e di attenersi alle specifiche tecniche fornite dal produttore.

Do not use cementitious adhesives and acid / acetic / universal sealants for laying. The use of these materials can destroy the mirror amalgam. We recommend the use of professional adhesives suitable for laying of mirror tiles and to comply with the technical specifications provided by the manufacturer.



DIAMOND 1



DIAMOND 2



DIAMOND 9



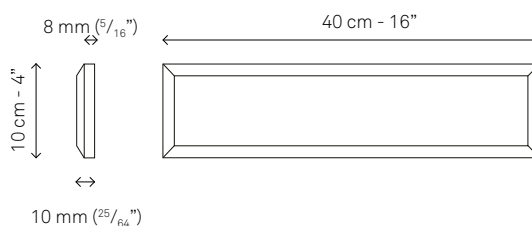
DIAMOND 10



DIAMOND 12



DIAMOND 14



Scheda tecnica /  
Data sheet

Collezione di listelli tridimensionali per rivestimento d'interni, in monoporosa in pasta bianca, declinata in sei colori, con finitura lucida, perfettamente abbinabili alla collezione di tinte unite Cromia. Formato 10x40 cm spessore 8 mm. Completa la collezione un listello in vetro effetto specchio.

Collection of tridimensional white body porous single-fired listels for interior wall covering, declined in 6 hues with glossy finish and perfectly matchable with Cromia plain colors. Size 10x40 (4"x16") cm thickness 8 mm ( $\frac{5}{16}$ " ). A mirror listel complete the collection.

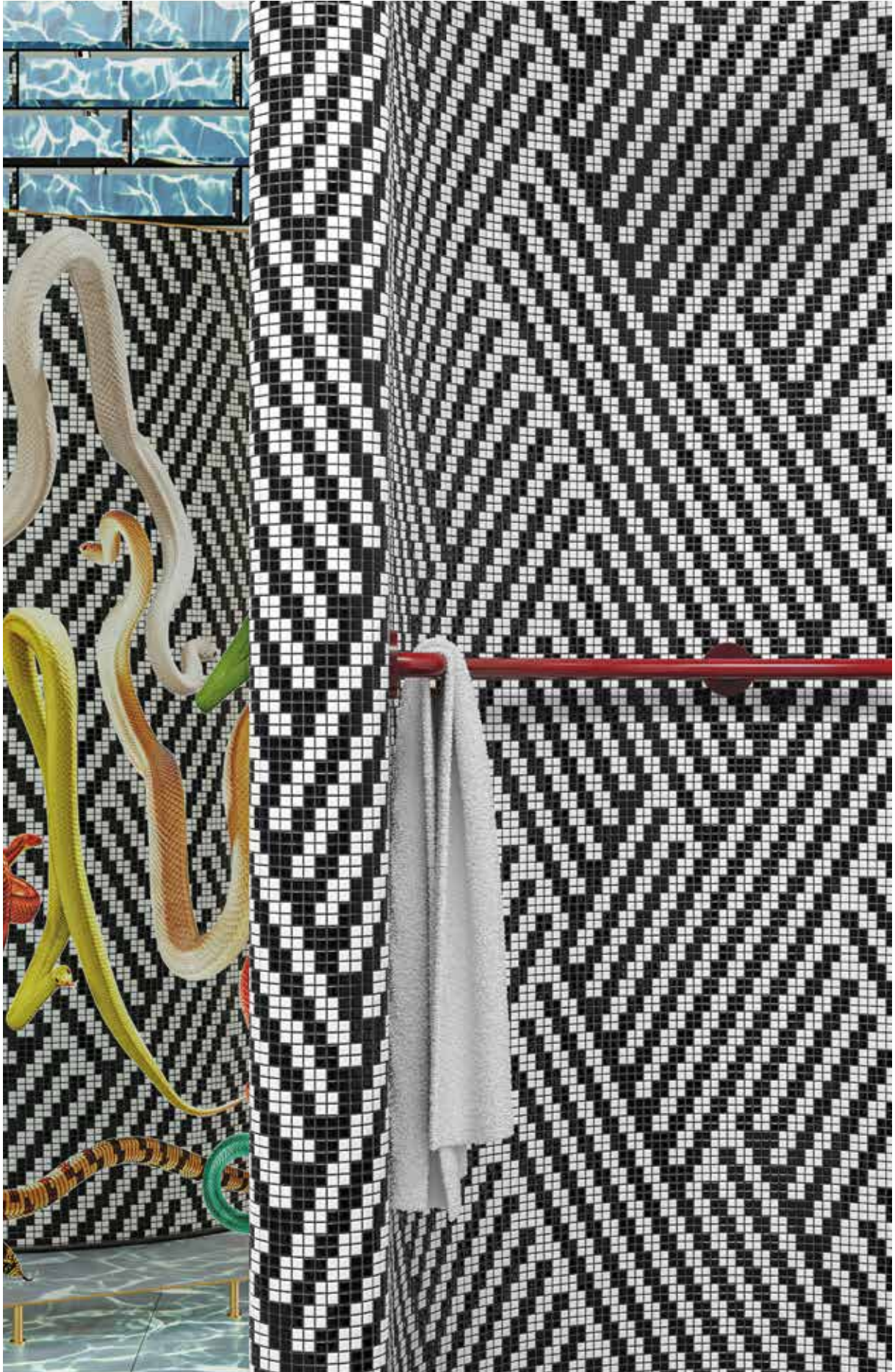
# BLACK&WHITE

## *Arte o artificio? Dentro la poetica della "texture"*

La texture come estetica artificiosa e artificiale della materia organica. Ma bisogna intendersi sulle definizioni: «artificiale», dal latino «artificialis», derivato di «artificium», fatto, ottenuto con arte, in contrapposizione a ciò che è per natura. Ecco perché non dobbiamo temere, anzi valorizzare, ciò che è artificiale, ciò che è pura arte, in un luogo intimo come il bagno. L'arte del nostro mosaico indistruttibile, dove non tutto è come sembra, ma tutto è perché sembra. Perché è arte.

## *Art or artifice? Inside the poetics of "texture"*

Texture as an artificial and artificial aesthetic of organic matter. But we must agree on the definitions: "artificial", from the Latin "artificialis", derived from "artificium", made, obtained with art, as opposed to what is by nature. This is why we must not fear, indeed enhance, what is artificial, what is pure art, in an intimate place like the bathroom. The art of our indestructible mosaic, where not everything is as it seems, but everything is because it seems. Because it is art.

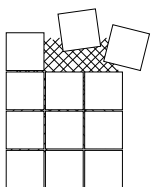


SPA, rivestimento / covering BLACK&WHITE (1,2x1,2 cm - 1/2" x 1/2")

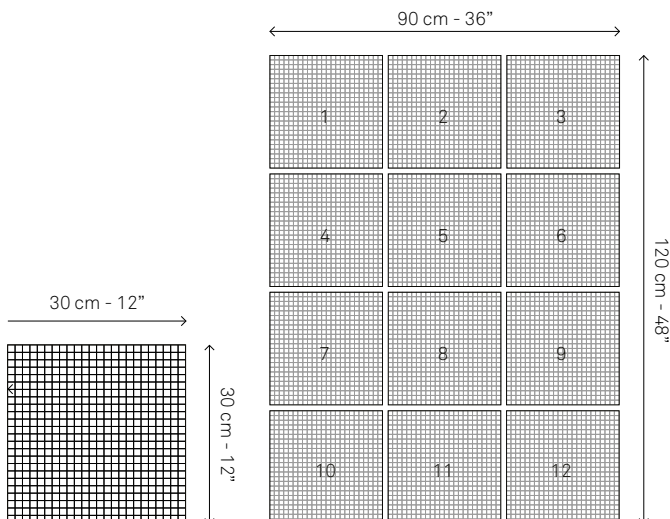


SPA, rivestimento / covering BLACK&WHITE (1,2x1,2 cm - 1/2" x 1/2")

Montato su rete in fibra di vetro /  
Mounted on fiberglass mesh



BLACK&WHITE



Scheda tecnica /  
Data sheet

Tessere di mosaico in monopressocottura formato 1,2x1,2 cm montate su rete in fibra di vetro 30x30 cm spessore 0,72 cm. Finitura satinata-lucida. Set composto da 12 elementi.

Single-fired mosaic tesserae, sized 1,2x1,2 cm (1"x1"), supplied meshmounted on fiberglass net 30x30 cm (12"x12") thickness 0,72 cm ( $\frac{9}{32}$ ""). Satin and glossy finish. Set made of 12 elements.

# ELEMENTS 1

## Nuvole

### *Memorie di un viandante*

«Mi svegliai in una stanza senza pareti. Ma sapevo che tutto, questa volta, sarebbe stato diverso». Nuvole come libertà, spazi come rappresentazione più fedele del nostro universo infinito, dove ogni cosa ritorna sempre al proprio posto. Dove non importa la destinazione, ma tutto quello che si raccoglie lungo il viaggio. Un elemento ottenuto in «terzo fuoco», il massimo dell'arte applicata al prodotto ceramico, per farlo «ritornare» natura. O per scoprire che ne era parte da sempre, a patto di fermarsi, sedersi, alzare lo sguardo.

### *Memories of a traveller*

"I woke up in a room with no walls. But I knew that everything, this time, would be different." Clouds as freedom, spaces as the most faithful representation of our infinite universe, where everything always returns to its place. Where it doesn't matter the destination, but everything you pick up along the way. An element obtained in "third fire", the ultimate in art applied to ceramic products, to make it "return" to nature. Or to discover that it has always been a part of it, as long as you stop, sit down, look up.





RISTORANTE / RESTAURANT, rivestimento / covering ELEMENTS 1 Nuvole (60x120 cm - 24"x48")





ELEMENTS 1 - Nuvole - (A+B)



ELEMENTS 1 - Nuvole - (A)  
PEI II



ELEMENTS 1 - Nuvole - (B)  
PEI II



Scheda tecnica /  
Data sheet

Collezione di piastrelle per pavimento e rivestimento di superfici interne ed esterne, in gres porcellanato, rettificato. Formato 60x120 cm, spessore 1 cm. Finitura opaca. Decorazione con stampa digitale a caldo. Set composto da 2 elementi.

Collection of rectified glazed porcelain stoneware tiles for interior and exterior wall & floor covering. Size 60x120 cm (24"x48") thickness 1 cm ( $\frac{25}{64}$ "). Satin finish. Hot digital printing decoration. Set made of 2 elements.

# ELEMENTS 2

## Acqua

### *La bellezza. Sottosopra*

Comprare un oggetto, un oggetto che ci piace, ci appartiene, chiama in causa una dimensione ludica, prima che funzionale. L'oggetto era in fondo già nostro, prima dell'acquisto. Il resto sono dettagli. Questo almeno vorremmo. Scorrono le nostre emozioni, come un fiume in piena. Dipende solo da noi, lasciarle fluire, talvolta guidarle, indirizzarle. Dipende solo da noi, dalla nostra capacità di non fermarci in vista di un porto sicuro, di assaporare appieno la bellezza di un tuffo in un mare infinito d'acqua cristallina.

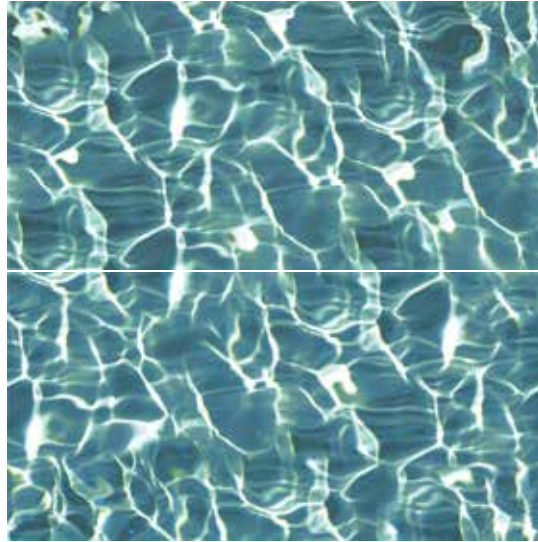
### *Beauty. Upside down*

Buying an object, an object that we like, that belongs to us, calls belongs to us, calls into question a playful dimension, before than functional. The object was already ours before we bought it. the purchase. The rest are details. At least we would like that. Our emotions flow, like a river in flood. It depends only on us, to let them flow, sometimes guide them, direct them. It depends only on us, on our ability not to stop in sight of a safe harbor, to fully enjoy the beauty of a dip in an endless sea of crystal clear water.





NEGOZIO / SHOP, rivestimento / covering ELEMENTS 2 - Acqua (60x120 cm - 24"x48")



ELEMENTS 2 - Acqua - (A+B)



ELEMENTS 2 - Acqua - (A)  
PEI II



ELEMENTS 2 - Acqua - (B)  
PEI II



Scheda tecnica /  
Data sheet

Collezione di piastrelle per pavimento e rivestimento di superfici interne ed esterne, in gres porcellanato, rettificato. Formato 60x120 cm, spessore 1 cm. Finitura opaca. Decorazione con stampa digitale a caldo. Set composto da 2 elementi.

Collection of rectified glazed porcelain stoneware tiles for interior and exterior wall & floor covering. Size 60x120 cm (24"x48") thickness 1 cm ( $\frac{25}{64}$ "). Satin finish. Hot digital printing decoration. Set made of 2 elements.

# DAINELLI STUDIO



**Marzia e Leonardo Dainelli**, portrait (photo Carolina Gheri)



Marzia e Leonardo, architetto e designer, fondatori di Dainelli Studio, con base a Pisa e Milano. All'attivo progetti di interiors, art direction e collaborazioni con prestigiose aziende del mobile Made in Italy e realtà specializzate nel luxury living. Il tratto di Dainelli Studio privilegia l'utilizzo di lavorazioni artigianali, materiali preziosi e linee pulite, miscelate con un'estetica internazionale e con ispirazioni di un design d'autore tutto italiano. Il percorso creativo di Dainelli Studio è il binomio tra design d'autore e artigianato di lusso. Ogni progetto nasce da un'ispirazione e da una continua ricerca di esclusività. Un approccio artistico influenza tutte le fasi dell'iter progettuale, per raccontare uno stile che valorizza materiali e colori, codici di un Made in Italy contemporaneo.

Marzia and Leonardo, architect and designer, founders of Dainelli Studio, based in Pisa and Milan. Their activity is focused on projects of interiors, art direction and collaborations with prestigious furniture companies Made in Italy and realities specialized in luxury living. The Dainelli Studio line favors the use of craftsmanship, precious materials and pure lines, blended with an international aesthetic and inspirations of Italian design. The creative path of Dainelli Studio is the combination of design and luxury craftsmanship. Each project stems from inspiration and a continuous search for exclusivity. An artistic approach influences all phases of the design process, to express the style that enhances materials and colors, codes of the contemporary Made in Italy.

# MONOSCOPIO

*Monoscopio, anima domestica del  
Novecento Milanese.*

L'eleganza vera non è mai appariscente. È la potenza della composizione e delle proporzioni armoniche che nascono da quella "signorile misura" che ha caratterizzato la storia del design italiano. Uno stile, a prima vista delicatamente sobrio, ma che a guardarlo con attenzione nasconde una lezione di gusto senza tempo, frutto di quel pragmatismo di matrice borghese, mai banale né capriccioso. È l'anima domestica del Novecento milanese, evocata con spirito contemporaneo dalla nuova collezione di piastrelle Monoscopio, che segna la prima collaborazione tra Dainelli Studio e Ceramica Bardelli. La nuova serie, in gres porcellanato, è composta di un decoro e un fondo - disponibili in diverse varianti di colore nel classico formato 25x25 cm rettificato - a cui si aggiunge un "fuori onda" a listelli da posare in verticale pensato per ricreare boiserie o pareti a tutto campo.

Tutta la collezione rimanda a quel senso dell'abitare, sincero e "per bene", che ha caratterizzato gli spazi creati dagli architetti del passato: come i pavimenti a effetto graniglia, attualizzati attraverso il materiale ceramico o i decori, semplici forme geometriche realizzate dall'alternanza di colori lucidi e opachi e linee curve per creare disegni e asimmetrie. Un segno essenziale, ma efficace reso ancora più ricercato dalla palette di tinte inedite che compongono le due varianti, fornite miscelate in maniera casuale, per comporre liberamente pavimenti e rivestimenti dal forte impatto scenografico.

Il punto forte della collezione Monoscopio resta comunque l'idea di creare con i listelli una boiserie, motivo decorativo tornato prepotentemente di moda negli ultimi anni. Un "cannettato" verticale, semplice ed elementare, da utilizzare da solo o accostato a decoro e fondo, capace di dar vita a quei "valori di superficie", tanto amati da Gio Ponti. Una complicata semplicità, capace di dare valenza architettonica a qualsiasi parete.

*Monoscope, domestic soul of the  
Milanese Novecento.*

True elegance is never flashy. It is the power of composition and harmonic proportions that arise from that "elegant measure" that characterizes the history of Italian design. The style, at first glance, is delicately sober, but looking at it carefully, a lesson of timeless taste is unveiled, the result of that bourgeois pragmatism, never banal or capricious. It is the domestic soul of the Milanese twentieth century, evoked with a contemporary spirit by the new Monoscope collection of ceramic tiles, which marks the first collaboration between Dainelli Studio and Ceramica Bardelli. The new series in porcelain stoneware is composed of a decorative and a background element - both available in different colors in the classic 25x25 cm rectified size - in addition to "off air" decorative listels designed to be laid vertically recreating boiserie walls across the board.

The whole collection refers to that sense of living, sincere and good, that characterized the spaces created by the architects of the past: such as the floors with grit effect, actualised thanks to modern ceramic materials, or decorations, simple geometric shapes created by alternation of glossy and matte colors and curved lines to create designs and asymmetries. An essential but effective sign made even more refined by the palette of unprecedented colors that make up the two variants, supplied randomly mixed, for free compositions with a strong scenographic impact for floors and walls.

However, the strong point of Monoscope collection remains the idea of boiserie concept with the strips, a decorative motif that is strongly back in fashion in recent years. A vertical, simple and elementary, "ribbed" piece is thought to be used alone or combined with a decorative or background element, capable of giving life to those "surface values" so loved by Gio Ponti. A complicated simplicity, capable of giving architectural value to any wall.





**BISTROT**, rivestimento / covering MONOSCOPIO 5 (6x25 cm - 2<sup>3</sup>/<sub>8</sub>"x10"). Pavimento/Flooring MONOSCOPIO 1F (25x25 cm - 10"x10")

**Nelle pagine seguenti / In the next pages**

**BAR**, rivestimento / covering MONOSCOPIO 3 (6x25 cm - 2<sup>3</sup>/<sub>8</sub>"x10"). Pavimento/Flooring MONOSCOPIO 1F (25x25 cm - 10"x10")









**BAGNO / BATHROOM**, rivestimento / covering MONOSCOPIO 3 (6x25 cm - 2<sup>3</sup>/<sub>8</sub>" x10") MONOSCOPIO 1F (25x25 cm - 10"x10").  
Pavimento/Flooring MONOSCOPIO 1F (25x25 cm - 10"x10")

**SHOP**, rivestimento / covering MONOSCOPIO 1 (25x25 cm - 10"x10") - MONOSCOPIO 4 (6x25 cm - 2<sup>3</sup>/<sub>8</sub>" x10")

**Nelle pagine seguenti / In the next pages: INGRESSO / ENTRANCE**, rivestimento / covering MONOSCOPIO 4 (6x25 cm - 2<sup>3</sup>/<sub>8</sub>" x10").  
Pavimento/Flooring MONOSCOPIO 1 - MONOSCOPIO 1F (25x25 cm - 10"x10")







MONOSCOPIO 1



MONOSCOPIO 1F



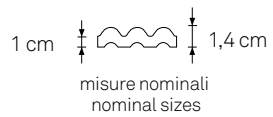
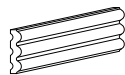
MONOSCOPIO 3



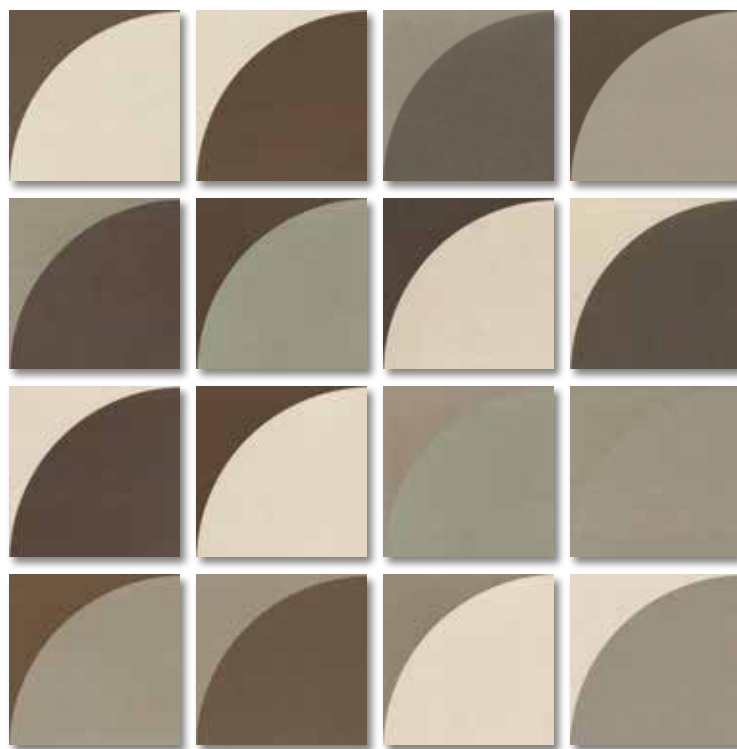
MONOSCOPIO 4



MONOSCOPIO 6







MONOSCOPIO 2



MONOSCOPIO 1F



MONOSCOPIO 3



MONOSCOPIO 4



MONOSCOPIO 5



Scheda tecnica /  
Data sheet

Collezione di piastrelle per pavimento e rivestimento di superfici interne ed esterne, in grés porcellanato smaltato, composta da 16 diverse piastrelle decorate, fornite assortite in maniera casuale, con possibili ripetizioni nella confezione, da posare liberamente senza schemi.

Declinata in due varianti cromatiche e con una tinta di fondo effetto seminato, passe-partout per entrambi i decori. Disponibile nel formato quadrato 25x25 cm, rettificato, spessore 10 mm, la collezione presenta un finish opaco, leggermente anticato con porzioni di lucido. Completa la collezione un listello costolato in abbinamento, cm 6x25, in 4 varianti cromatiche.

Collection of glazed porcelain tiles for floor and wall, indoor and outdoor applications, composed of 16 different decor tiles, supplied randomly mixed with possible double decors in the same box, to be laid without any scheme. Presented in two different chromatic combinations of colors and 1 background grit effect color matchable with both decors. Available in square size 25x25 cm (10"x10"), rectified, thickness 10 mm. ( $\frac{25}{64}$ "") its finish is matt, slightly antiqued with small glossy drops. The collection is completed by a special tridimensional canned trim, 6x25 cm ( $2\frac{3}{8}$ "x10"), in 4 colors.

# DARIA ZINOVATNAJA



Daria Zinovatnaya, portrait



Daria Zinovatnaja è una giovane designer ucraina. Nata a Simferopol, classe 1992, esprime fin da subito una particolare attitudine verso l'arte e l'interior design. Il suo universo, geometrico e sorprendentemente colorato, è diventato la cifra stilistica che l'ha lanciata nell'Olimpo dei grandi. Oltre all'interior design, Daria si è dedicata alla creazione di mobili, complementi d'arredo e di illuminazione, vincendo premi e pubblicazioni internazionali. Ciò che rende unici i suoi design è la combinazione di forme semplici ed esecuzioni insolite, ottenuta sovrapponendo colori e forme che si completano, piuttosto che sopraffare.

Daria Zinovatnaja is a young Ukrainian designer. Born in Simferopol in 1992, shows from the beginning a strong attitude to art and interior design. Her artistic universe is geometric and surprisingly full of colors: it's the stylistic code that raised her to the Olympus of the greats. Daria is involved in furniture and lighting design too, for which she won some awards and the recognition from the international press too. The uniqueness of her design is the matching between regular shapes and unusual realizations, results of overlapping colors and shapes that complement rather than overwhelm.

# SODA

SODA design Daria Zinovatnaya

*“La bellezza di Soda:  
unione di consueto e straordinario”*

Soda è una collezione di piastrelle in gres porcellanato il cui design è curato da Daria Zinovatnaya. L'immaginario della designer, contraddistinto da colori vivaci e forme geometriche, è fortemente impresso nel design della collezione. Soda si compone di tre linguaggi decorativi differenti: tre famiglie colore scomposte al loro interno in singole mattonelle di decori assortiti. Ognuna presenta un design, una decorazione caratterizzata da una color story unica, studiato per abbinarsi perfettamente a piastrelle in tinta unita di tonalità neutre - Grigio chiaro, Tortora e Avorio.

Il finish è opaco e leggermente anticato, vissuto dal tempo attraverso la sovrapposizione di texture grafiche e materiche. Ogni piastrella ha un formato quadrato, 25x25 cm rettificato, spessore 10 mm, in gres porcellanato. Queste caratteristiche tecniche rendono Soda perfetta sia a pavimento che rivestimento, sia in interno che in esterno. Soda è un mix di colori e di disegni geometrici che è possibile montare in schemi compositivi personali, infiniti, sfruttando sia le tinte unite in abbinamento o dialogando sapientemente con altri materiali naturali come il legno o la pietra o moderni come le resine e il cemento. La bellezza di Soda, unione di consueto e straordinario, rendono la collezione particolarmente adatta ad ambientazioni dal forte carattere espressivo. La collezione risulta audace se contrapposta a case d'epoca e mobili antichi, artistica se inondata di luce in ambienti moderni e spaziosi. Se utilizzata a pavimento, Soda, con i suoi schemi compositivi unici, la sua griglia quadrata e il suo finish un po' anticato, è un'ottima rivisitazione moderna e vibrante delle più tradizionali cementine. Perfetta anche in ambiti extraresidenziali ricercati, come bistro e boutique hotel o per l'arredo e la pavimentazione di patii e terrazze.

*“The beauty of Soda:  
combination of ordinary and extraordinary”*

Soda is a collection of porcelain tiles designed by Daria Zinovatnaya. The collection's design concept well reflects the imaginary of the designer, featured by bright colors and geometric shapes. Soda is composed by three different decorative languages corresponding to three families of colors disassembled in single tiles of various assorted decorative patterns. Every tile has its own design pattern, a unique color story specifically conceived to be laid together with neutral plain colors tiles: light grey, dove grey and ivory.

The surface is matt and lightly antiquated finish, results of the overlapping of both graphic and materic textures. Each tile is squared, size 25x25 cm (10"x10"), rectified, thickness 10 mm (25/64"). Thanks to its technical characteristics Soda is perfectly suitable for floor and wall, indoor and outdoor applications. Soda is a mix of colors and geometries allowing a countless of unique compositional schemes that can be matched with its background solid colors, as well as different materials, both natural as wood and stone and contemporary as resin and cement. The beauty of Soda, staying in the combination of ordinary and extraordinary, let this collection be perfectly suitable to enhance spaces with strong expressive character. The collection is bold if used in historic houses with antique furnitures, artistic if flooded with light in modern and large rooms. On the floors, Soda turns into a modern and vibrant reinterpretation of the old traditional artistic cement tiles (the so-called *Cementine*), thanks to its unique compositional schemes, the squared grid and the antiqued finish. It looks perfect also in refined non-residential interiors, like bistros and boutique hotels or used for the floors of patios and terraces.



LIVING, pavimento / flooring SODA 2 - SODA 2F (25x25 cm - 10"x10").

**Nelle pagine seguenti / In the next pages**  
CONTRACT, pavimento / flooring SODA 1 - SODA 1F (25x25 cm - 10"x10").





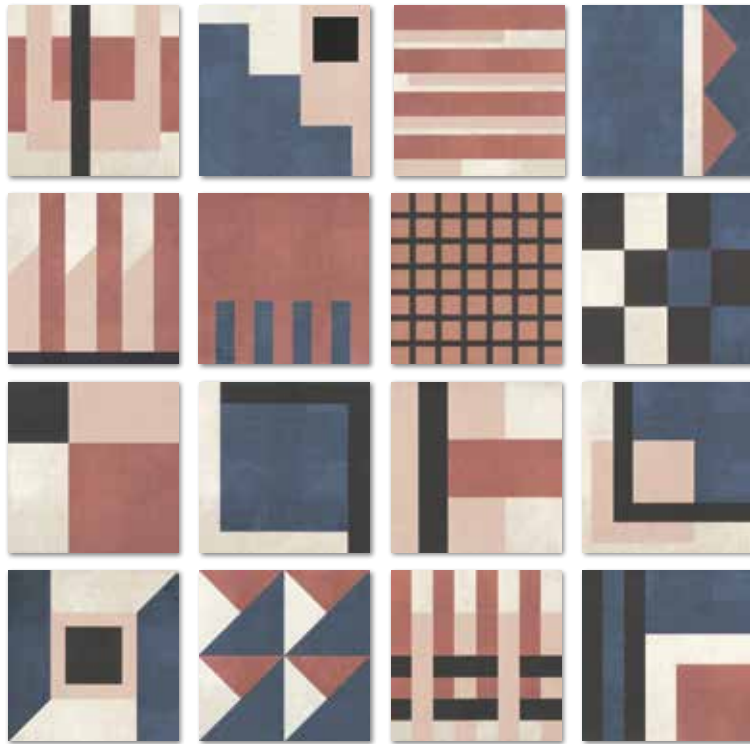


**BAGNO / BATHROOM**, rivestimento / covering SODA 2 - SODA 2F (25x25 cm - 10"x10"). Pavimento / flooring SODA 2 - SODA 2F (25x25 cm - 10"x10").

**BAGNO / BATHROOM**, rivestimento / covering SODA 1 (25x25 cm - 10"x10"). Pavimento / flooring SODA 1 - SODA 1F (25x25 cm - 10"x10").







SODA 1



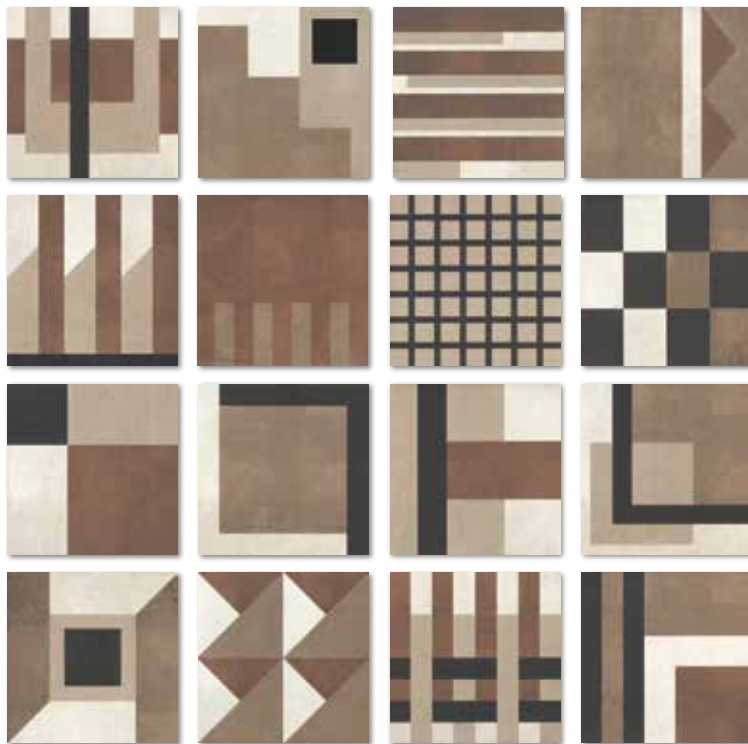
SODA 1F



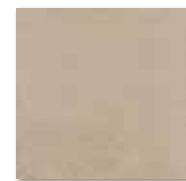
SODA 2



SODA 2F



SODA 3



SODA 3F



Scheda tecnica /  
Data sheet

Collezione di piastrelle da pavimento e rivestimento d'interni ed esterni, in grés porcellanato, composta da 16 diverse piastrelle decorate, fornite assortite nella scatola, da posare con la tecnica patchwork. Declinata in tre varianti cromatiche e con tre tinte unite di fondo - avorio, grigio chiaro e tortora - perfettamente abbinabili ai decori. Disponibile nel formato quadrato 25x25 cm, rettificato, spessore 10 mm, la collezione presenta un finish opaco e leggermente anticato che ricorda le tradizionali cementine.

Collection of porcelain tiles for floor and wall, indoor and outdoor applications, composed of 16 different decor tiles, supplied mixed and to be laid with patchwork technique. Available in three different chromatic shades and 3 backgrounds solid colors - ivory, light grey, dove gray - specifically matching the decors. Available in square size 25x25 cm (10"x10"), rectified, thickness 10 mm ( $\frac{25}{64}$ "'), the collection has a matt and lightly antiqued finish remembering the old traditional cement tiles (Cementine).

# MENEGHELLO PAOLELLI



Marco Paoelli / Sandro Meneghello, portrait (photo Chiara Cadeddu)



Meneghello Paoelli Associati, firma italiana con sede a Milano, fondata dai designer Sandro Meneghello e Marco Paoelli. Classe 1979, laurea con lode al Politecnico di Milano. Rientrano in Italia dopo diverse esperienze internazionali: dalla Central Saint Martins College di Londra e la Norwegian University of Science & Technology di Trondheim, alla Köln Kisd University e EDF R&B a Parigi. Le loro creazioni sono state premiate da numerosi award e riconoscimenti, frutto di una contaminazione tra pensiero laterale, problem solving, e strategie di prodotto studiate su misura.

Meneghello Paoelli Associati, Italian company based in Milan, founded by the designers Sandro Meneghello and Marco Paoelli. Born in 1979, graduated with honors from the Politecnico di Milano. They come back to Italy after several international experiences: from Central Saint Martins College in London and the Norwegian University of Science & Technology in Trondheim, to the Köln Kisd University and EDF R&B in Paris. Their creations have been awarded with numerous rewards and acknowledgments, the result of a contamination between lateral thinking, problem solving, and tailor-made product strategies.

# ZIP

*“Zip trasforma la ceramica in un sistema visivo dinamico, perennemente in bilico tra ritmicità e asimmetria.”*

Dalla collaborazione tra Ceramica Bardelli e Meneghello Paoletti Associati nasce Zip, una nuova collezione di piastrelle che interpreta in maniera audace il rivestimento ceramico d'Autore. Zip trasforma la ceramica in un sistema visivo dinamico, perennemente in bilico tra ritmicità e asimmetria. Le piastrelle, in gres porcellanato rettificato con formato 60x60 cm e 60x120 cm, sono disponibili nella versione base o con bordi sagomati. Entrambe le versioni si presentano in tre colori: bianco avorio, nero antracite e terracotta. L'estrema eleganza dei colori, la semplicità del suo design, la finitura opaca e la texture di superficie uniforme, rendono queste ceramiche tele neutre, capaci di esaltare il ruolo decorativo della fuga, componente essenziale del design della collezione. Grazie ai suoi bordi sagomati, Zip espande l'impianto decorativo inglobando la fuga, facendola diventare elemento creativo, oltre che di congiunzione tra piastrelle. La fuga, colorata e sagomata, diviene segno grafico tracciato su ceramica, creando così una superficie continua. Rivestimento e fuga diventano interpolari, in un gioco ritmico in equilibrio tra opposti: pieni e vuoti, concavi e convessi, colore e neutralità. Zip è cerniera, a tutti gli effetti. Zip è ideale sia per la posa a pavimento che per il rivestimento. La palette cromatica della collezione - dai toni neutri e composti - è stata studiata per mettere ancora più in risalto l'effetto contrasto con le fughe colorate. Inoltre, la perfetta modularità tra le piastrelle rettificate e le piastrelle con bordi sagomati, facilita la posa e la creazione di schemi compositivi personali e creativi, ideali sia in ambienti residenziali che extra residenziali. I segni grafici di Zip diventano un'impronta di stile, icona di un nuovo modo di intendere la ceramica.

*“Zip transforms ceramics into a dynamic visual system, perpetually hovering between rhythm and asymmetry.”*

Zip is born from the collaboration between Ceramica Bardelli and Meneghello Paoletti Associati, a new tile collection that boldly interprets the Author's ceramic tiles covering. Zip transforms ceramics into a dynamic visual system, perpetually hovering between rhythm and asymmetry. Tiles, made of rectified glazed porcelain, size 60x60 cm and 60x120 cm, are available in the basic format or with shaped edges. Both versions come in three colors: ivory white, anthracite black and terracotta. The extreme elegance of the colors, the simplicity of its design, the matt finish as well as the uniform surface texture make these ceramics neutral, capable of enhancing the decorative role of the grout, an essential component of the design of the collection. Thanks to its shaped edges, Zip expands the decorative system by incorporating the joint, making it become a creative element, as well as joining tiles. The grout, colored and shaped, becomes a graphic sign drawn on ceramic, thus creating a continuous surface. Covering and grout become interpolate, in a rhythmic game balanced between opposites: full and empty, concave and convex, color and neutrality. Zip is zipper, in all respects. Zip is ideal for both floor and wall covering. The color palette of the collection - from neutral to compound tones - has been designed to highlight the contrast effect with colored joints. Moreover, the perfect modularity between the rectified tiles and the tiles with shaped edges, facilitates the laying as well as the creation of personal and creative compositional schemes, ideal both in residential and extra-residential settings. The graphic signs of Zip become a style imprint, icon of a new way of understanding ceramics.

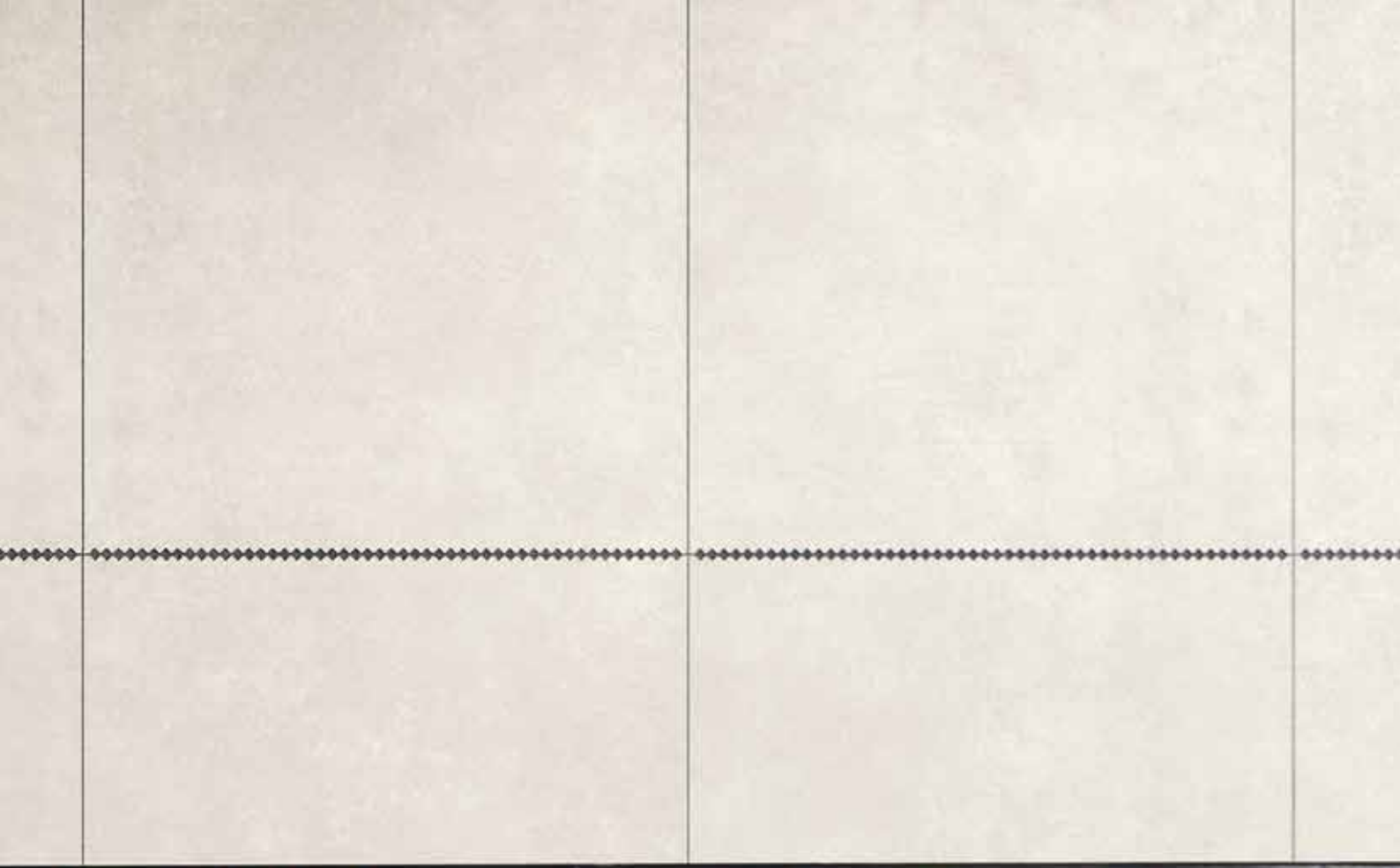


**BAGNO / BATHROOM**, rivestimento / covering Zip 2A-2B-1A-1B (cm. 60x60 - 24"x24"), Fuga/Joint Kerakoll 42

**Nelle pagine seguenti / In the next pages**  
**CONTRACT**, rivestimento / covering Zip 1B (cm. 60x60 - 24"x24"), Fuga/Joint Mapei 120









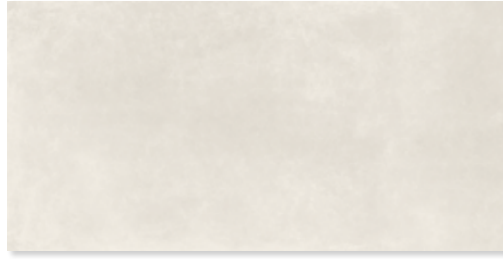


**LIVING**, rivestimento / covering Zip 1B (60x120 cm - 24"x48"). Fuga/Joint Mapei 145

**LIVING**, pavimento / flooring Zip 3B (60x60 cm - 24"x24"). Fuga/Joint Mapei 132



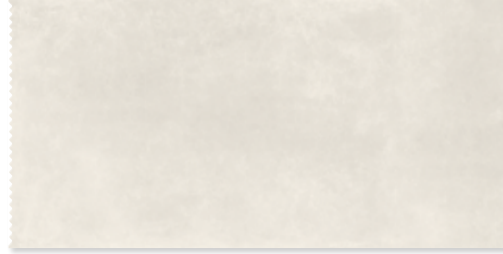
ZIP 1A - PEI V / R10 / DCOF



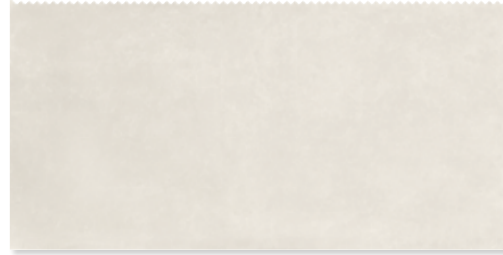
ZIP 1A - PEI V / R10 / DCOF



ZIP 1B - PEI V / R10 / DCOF



ZIP 1B - PEI V / R10 / DCOF



ZIP 1C - PEI V / R10 / DCOF

GIUNTI / JOINT SUGGESTION



Mapei 177



Kerakoll 15



Mapei 145



Mapei 141



Mapei 144



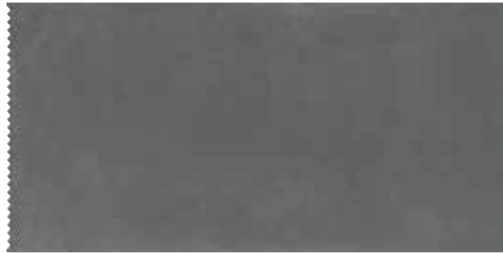
ZIP 2A - PEI III / R10 / DCOF



ZIP 2A - PEI III / R10 / DCOF



ZIP 2B - PEI III / R10 / DCOF

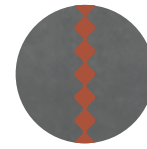


ZIP 2B - PEI III / R10 / DCOF



ZIP 2C - PEI III / R10 / DCOF

GIUNTI / JOINT SUGGESTION



Mapei 145



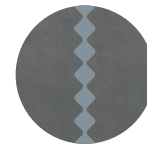
Mapei 141



Mapei 132



Mapei 134



Kerakoll 14



ZIP 3A - PEI IV / R10 / DCOF



ZIP 3A - PEI IV / R10 / DCOF



ZIP 3B - PEI IV / R10 / DCOF

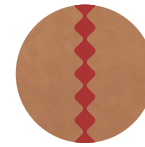


ZIP 3B - PEI IV / R10 / DCOF

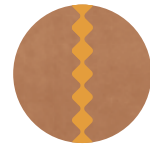


ZIP 3C - PEI IV / R10 / DCOF

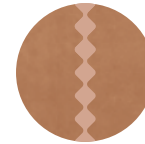
GIUNTI / JOINT SUGGESTION



Kerakoll 42



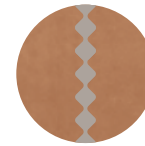
Kerakoll 27



Mapei 141



Mapei 132



Mapei 134



Scheda tecnica /  
Data sheet

Collezione di piastrelle in gres porcellanato rettificato, adatta per un utilizzo a pavimento e rivestimento. Le piastrelle, nel formato 60x60 e 60x120 cm, sono disponibili nella versione base o con bordi sagomati. Entrambe si presentano in tre colori: bianco avorio, nero antracite e terracotta. Finitura opaca e texture uniforme, spessore 10 mm. Per garantire la modularità tra fondi e decori e l'effetto estetico intrinseco alla collezione, è necessario l'utilizzo di distanziatori da 2 mm procedendo ad una doppia operazione di stuccatura. Per ottenere un risultato finale a regola d'arte delle fughe colorate, si consiglia l'utilizzo di materiali fuganti di prima qualità, attenendosi alle istruzioni di posa indicate dai produttori.

Collection of rectified glazed porcelain tiles, suitable for both floor and wall covering. Tiles are available with both plain and shaped edges, in the format 60x60 cm (24"x24") and 60x120 cm(24"x48"). Both versions present three different colors: ivory white, anthracite black and terracotta. Matt finish and uniform texture, 10 mm ( $\frac{25}{64}$ " ) thickness. In order to guarantee the modularity between the base and the shaped tiles as well as the intrinsic aesthetic effect of the collection, it is necessary to use 2 mm spacers, proceeding with a double grouting operation. To obtain a perfect final result with the colored joints, we recommend the use of top quality grouting materials, following the laying instructions indicated by the manufacturers.

# STORAGE MILANO



**Barbara Ghidoni / Marco Donati / Michele Pasini**, portrait (photo Helenio Barbetta)



Storagemilano è uno studio di architettura e design fondato a Milano nel 2002 da Barbara Ghidoni, Marco Donati e Michele Pasini. Il concetto alla base di storagemilano è quello di operare in varie aree del design dalla costruzione di idee architettoniche alle installazioni.

Il lavoro di storagemilano comprende ogni aspetto del progetto: dalla scocca architettonica al mobile, con un particolare accento su materiali e forme. L'approccio si basa sulla ricerca di nuove linee estetiche e soluzioni spaziali, studiate su misura per il cliente e sull'interpretazione del suo DNA in modo personale.

L'architettura, il design, la moda, l'arte e tutto ciò che incarna forma e volume sono il principale interesse dell'investigazione di storagemilano: "Sperimentare con materiali insoliti o diversi, con luce e spazio, l'attenzione ai dettagli e l'eleganza sono ciò che ci circonda e ci ispira oggi". Storagemilano collabora con molti marchi internazionali e clienti privati in vari progetti, progettando negozi al dettaglio, showroom, uffici, sfilate di moda, scenografie, case private e edifici residenziali.

Storagemilano is an architecture and design firm founded in Milan in 2002 by Barbara Ghidoni, Marco Donati and Michele Pasini. The concept behind storagemilano is to operate in various areas of design from the construction of architectural ideas to installations.

The work of storagemilano includes any aspect of the project: from the architectural shell to the furniture, with a particular accent on materials and shapes.

The approach is based on the research of new aesthetics and spatial solutions, custom made for the client and interpreting its DNA in a personal way.

Architecture, design, fashion, art and all that embodies form and volume are the main interest of storagemilano investigation: "Experimenting with unusual or different materials, with light and space, attention to detail and elegance are what surround and inspire us today".

Storagemilano collaborates with many international brands and private clients in various projects, designing retail shops, showrooms, offices, fashion shows stages, set design, private houses, and residential buildings.

# VOLUME

*Volume, segno tridimensionale per rompere la monotonia di qualsiasi parete.*

Piccoli frammenti di un discorso architettonico, fatto di segni evocativi che danno ritmo all'insieme. Se la parete è una pagina bianca, Volume, la nuova collezione di listelli tridimensionali disegnata da Storamilano per Ceramica Bardelli diventa decoro, quindi contenuto, significato e poi interpretazione.

Volume è caratterizzata da una tridimensionalità rilevante, capace di dare movimento e carattere alle pareti, attraverso ingombri e volumi diversi e generare interessanti giochi di luce e ombra. Un prodotto semplice e duttile, un "oggetto murale" capace, da solo o in abbinamento ad altri pezzi, di trasformare qualsiasi superficie vuota e priva di contenuto, di cui parlavamo all'inizio, in una parete dal forte carattere scenografico e architettonico.

Volume è una moderna "modanatura", che facilmente si abbina alle tinte unite della collezione Cromia per dare movimento alla composizione, oppure strumento architettonico a disposizione di qualunque interior designer per la realizzazione di cornici di una boiserie o moduli continui per quinte scenografiche, magari posate in maniera regolare seguendo una logica matematica, oppure in modo assolutamente casuale, per diventare un episodio tridimensionale pensato per rompere la monotonia di una parete. La collezione, perfetta per ambienti interni contract e domestici, è declinata in sei tonalità, che vanno dal bianco al tortora, dal grigio al blue, che la trasformano in uno strumento decorativo versatile che si adatta ad ambienti classici e contemporanei. La finitura extra lucida crea incredibili effetti scenici amplificati dalle vibrazioni della luce. Le pareti possono così tornare ad avere peso e gravità e diventare solide, "volumetriche" per l'appunto, attraverso i chiaroscuri che la materia genera tra le pieghe e i volumi delle superfici.

*Volume, three-dimensional tile to break the flatness of any wall.*

Little fragments of an architectural discourse, made up of evocative signs setting the pace. If the wall is a blank page, Volume, the new collection of three-dimensional listels by Storamilano for Ceramica Bardelli, turns out to be a décor, and therefore content, meaning and then interpretation.

Volume is characterized by a sort of three-dimensionality able to give movement and character to walls through different bulks and volumes, while also creating interesting plays of lights and shadows. A ductile and simple product, a sort of "mural object" that can transform, both by itself and in combination with other pieces, any sort of plain and empty surface in one with a strong scenic and architectural character.

Volume is a modern "moulding" which can be easily matched with the solid colours of the Cromia collection in order to liven the composition up. Or an architectural tool at any interior designer's disposal to create boiserie frames or backstage modules, set up following a mathematical logic or randomly, so to become a three-dimensional episode aiming to break the monotony of the wall. The collection does perfectly fit in both contract and domestic interior settings and is available in six nuances, ranging from white to dove-grey, from grey to blue. These make the collection a truly versatile and ornamental tool, suitable for both classic and modern environments. Moreover, the extra-glossy finish creates stunning scenic effects which are then amplified by the vibrations of the light. The walls get their own weight and gravity back and, through the chiaroscuro effects generated by the matter between the folds and volumes of the surfaces, they become solid, "volumetric."

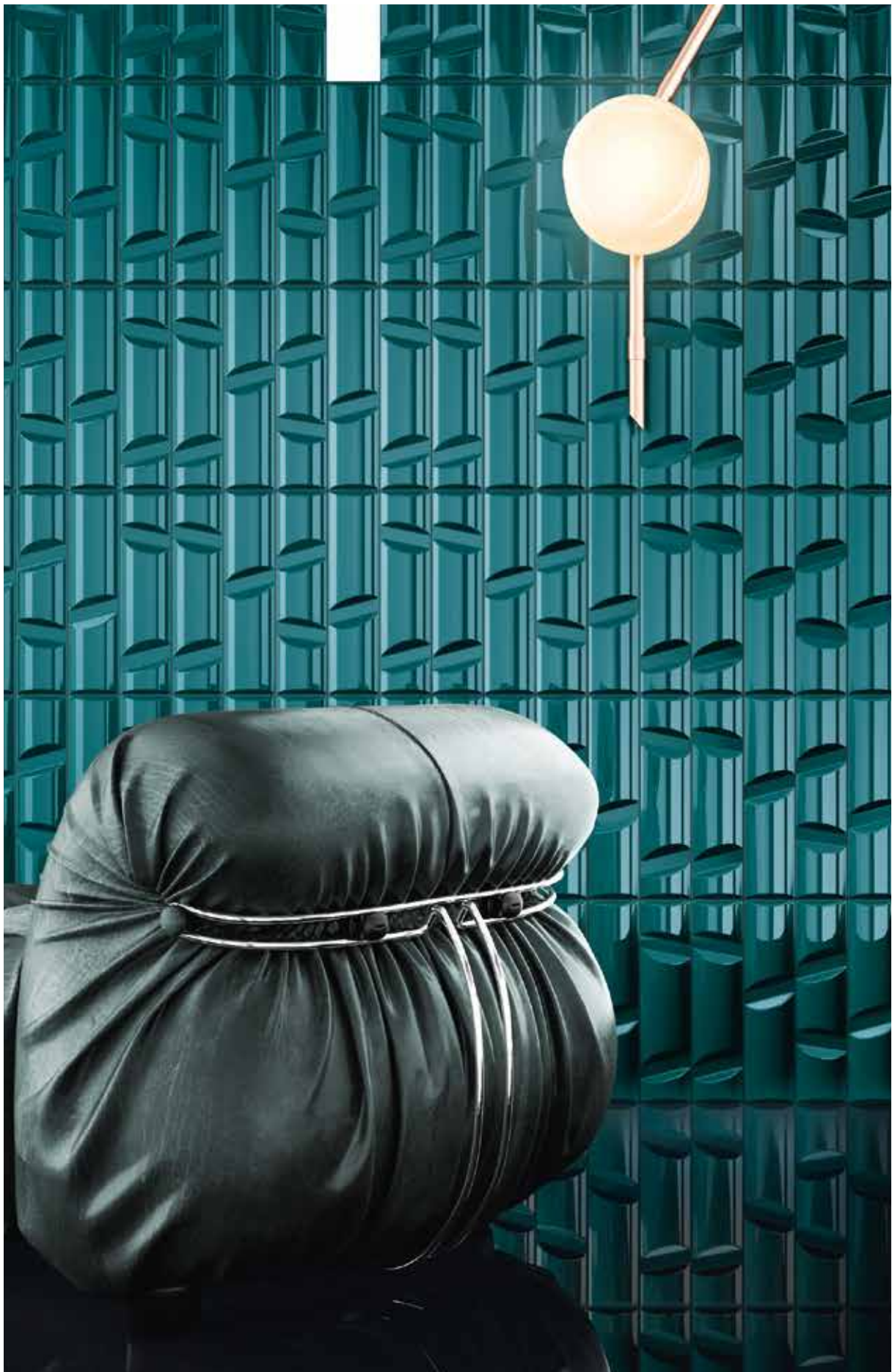




VOLUME *design* StorangeMilano







**LIVING**, rivestimento / covering VOLUME 12 (10x40 cm - 4"x16").

**RISTORANTE / RESTAURANT**, rivestimento / covering VOLUME 1 (10x40 cm - 4"x16"), Cromia 1 (10x40 cm - 4"x16").  
Pavimento/Flooring Lines 2B (60x120 cm - 24"x48")





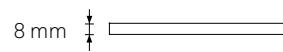
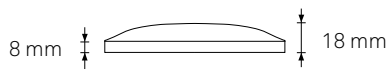
**CONTRACT**, rivestimento / covering VOLUME 5 (10x40 cm - 4"x16"), Cromia 5 (10x40 cm- 4"x16").



VOLUME 1 CROMIA 1 VOLUME 2 CROMIA 2 VOLUME 4 CROMIA 4



VOLUME 5 CROMIA 5 VOLUME 12 CROMIA 12 VOLUME 14 CROMIA 14



Scheda tecnica /  
Data sheet

Collezione di listelli tridimensionali per rivestimento d'interni, in monoporosa in pasta bianca, composta da quattro diverse strutture 3D e declinata in sei colori, con finitura lucida, perfettamente abbinabili alla collezione di tinte unite Cromia.

Vendita a set di 12 pezzi miscelati tra di loro in maniera casuale con possibili ripetizioni nella confezione.

Formato 10x40 cm, spessore 18 mm.

Collection of tridimensional white body porous single-fired listels for interior wall covering, composed of four different 3D structures, declined in 6 hues with glossy finish and perfectly matchable with Cromia plain colors. Sold in set of 12 pieces randomly assorted with possible repetitions in the package.

Size 10x40 cm (4"x16"), thickness 18 mm ( $\frac{45}{64}$ ").

# LINES

*“...un carattere fortemente architettonico;  
una collezione di piastrelle  
dal respiro contemporaneo e internazionale”*

L'uomo conosce da millenni il potere evocativo della linea, il segno grafico più semplice che l'arte conosca. Una linea può diventare moltissime cose: contorno della materia, chiave di volta tra la seconda e la terza dimensione; margine tra ciò che è e non è. La linea è uno strumento figurativo che non è niente, ma evoca il tutto.

Lo studio di architettura storagemilano, chiamato da Ceramica Bardelli a collaborare a una nuova collezione di piastrelle, ha scelto proprio la linea come segno distintivo di Lines.

Lines è una serie di piastrelle in gres porcellanato ultra matt, adatta per un utilizzo a pavimento e rivestimento. La collezione, caratterizzata da tagli di grandi dimensioni è disponibile in due formati - 60x60 e 60x120 cm - tre famiglie di colore - grigio chiaro, antracite e fango.

Come nella migliore tradizione Ceramica Bardelli, la collezione è stata ulteriormente arricchita da una variante decorata, tramite tecniche artigianali: un prezioso listello metallico in ottone satinato o acciaio, viene inserito manualmente all'interno della superficie smaltata, rendendo esclusiva e preziosa ogni singola piastrella. Il decoro, oltre a essere l'elemento che dà il nome alla collezione, contribuisce a creare una tensione materica e un gioco grafico, che valorizzano ulteriormente il rivestimento. Come tutte le creazioni di storagemilano, anche Lines ha un carattere fortemente architettonico, che la rende una collezione di piastrelle altamente decorativa e adattabile in ambito contract ed extraresidenziale. Il listello di ottone, contrapposto alla solida opacità della ceramica, accentua ancora di più il respiro contemporaneo e internazionale della collezione, e permette di creare innumerevoli schemi di posa, sempre diversi, conferendo a ogni spazio una sua unicità.

*“...a bold architectural character;  
a tile collection  
in an international contemporary spirit”*

Human beings have known and used the evocative power of the line, the simplest graphic symbol in art, for thousands of years. A line can become a lot of things: the outline of matter, the keystone between the second and third dimension; the border between what is and what is not. Line is a figurative tool that is nothing, but evokes everything.

When Ceramica Bardelli asked the architects of storagemilano to work on a new tile collection, they made line the distinguishing feature of the Lines collection.

Lines is a series of ultra matt porcelain tiles for use on the floor and walls. The collection is characterised by a choice of two large sizes - 60x60 and 60x120 cm - three colour families - light grey, anthracite and mud.

In the best Ceramica Bardelli tradition, the collection is further enriched with a variant decorated by traditional hand-crafting techniques: a prestigious matt brass strip or steel strip is manually incorporated in the enamelled surface, adding an exclusive precious touch to every single tile. Decoration not only gives the collection its name, but helps create material tension and graphic effects further underlining coverings.

Like all storagemilano creations, Lines has a bold architectural character, making it a highly decorative tile collection that can be adapted to contract and non-residential projects. The brass strip, in contrast with the solid matt look of the ceramic, further accentuates the collection's international contemporary breadth, permitting creation of countless laying schemes, different every time, to make every space truly unique.





**CONTRACT**, pavimento / flooring LINES 3B (60x120 cm - 24"x48").

**Nelle pagine seguenti / In the next pages**

**CONTRACT**, pavimento / flooring LINES 2A-2B (60x120 cm - 24"x48")







**BAGNO-CAMERA DA LETTO / BATHROOM-BEDROOM**, rivestimento / covering LINES 1A-1B (60x120 cm - 24"x48")

**CUCINA/KITCHEN**, pavimento / flooring LINES 2A-3A (60x120 cm - 24"x48")





LINES 1A - PEIIV / R10 / DCOF



LINES 1A - PEIIV / R10 / DCOF



★ LINES 1B - PEIIV / R10 / DCOF



★ LINES 1B - PEIIV / R10 / DCOF



LINES 2A - PEIIV / R10 / DCOF



LINES 2A - PEIIV / R10 / DCOF



★ LINES 2B - PEIIV / R10 / DCOF



★ LINES 2B - PEIIV / R10 / DCOF

★ Listello metallico inserito manualmente in ottone satinato o acciaio / Matt brass strip or steel strip manually incorporated



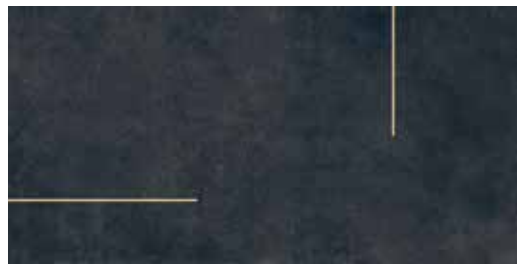
LINES 3A - PEI III / R10 / DCOF



LINES 3A - PEI III / R10 / DCOF



★ LINES 3B - PEI III / R10 / DCOF



★ LINES 3B - PEI III / R10 / DCOF



Scheda tecnica /  
Data sheet

Collezione di piastrelle in grès porcellanato rettificato, adatta per un utilizzo a pavimento e rivestimento. La collezione, caratterizzata da tagli di grandi dimensioni è disponibile in due formati - 60x60 e 60x120 cm - e tre famiglie di colore - grigio chiaro, antracite e fango. Completa la collezione una versione decorata a mano con tecniche artigianali: un prezioso listello metallico in ottone satinato o acciaio viene inserito manualmente all'interno della superficie smaltata, rendendo esclusiva e preziosa ogni singola piastrella.

A collection of rectified porcelain tiles for use on floors and walls. The collection is characterised by a choice of two large sizes - 60x60 cm (24"x24") and 60x120 cm (48"x48") - and three colour families - light grey, anthracite and mud. In addition to the basic "cement" effect version, The collection is further enriched with a variant decorated by hand using traditional techniques: a prestigious matt brass strip or steel strip is manually incorporated in the enameled surface, adding an exclusive precious touch to every single tile.

# STUDIOPEPE



Chiara Di Pinto / Arianna Lelli Mami, portrait (photo Andrea Ferrari)





Studioepe è una design agency fondata a Milano nel 2006 da Arianna Lelli Mami e Chiara Di Pinto. Studioepe si concentra sulla progettazione e ricerca con un approccio multidisciplinare: si occupa di design e di consulenza creativa. Studioepe sviluppa concept creativi per brand di moda e design, progetta interni per privati e retail, collezioni di prodotti sia per aziende che per gallerie d'arte e design. Il linguaggio progettuale è stratificato ed eclettico. Unisce visione poetica e rigore progettuale. Arte, installazioni, studio degli archetipi formali, sperimentazione sulla materia e dialogo fra opposti sono alcuni dei temi sviluppati dallo Studio. I progetti di Studioepe sono riconosciuti per la loro forte identità iconografica, basata sulla sperimentazione, sulla costante ricerca su colore e materiali e sulla contaminazione tra i diversi linguaggi del contemporaneo al fine di perseguire un risultato speciale che rispetti l'individualità di ogni cliente. Arianna Lelli Mami e Chiara Di Pinto, designer, entrambe con una formazione in fine art e design maturata dopo studi universitari in Italia e all'estero sono creative director di Studioepe e coordinano un team composto da: architetti, interior designer, product designer e stylist. Insieme realizzano concetti e progetti con un forte valore emotivo.

Studioepe is a design agency founded in Milan in 2006 by Arianna Lelli Mami and Chiara Di Pinto. Studioepe focuses on design and research with a multidisciplinary approach, offering creative consulting services. Studioepe develops creative concepts for fashion and design brands, plans interiors for private and retail clients and designs product collections for both companies and art galleries, drawing on a stratified, eclectic design idiom that combines poetic vision with rigorous design. Art, installations, study of formal archetypes, experimentation with materials and dialogue among opposites are only a few of the themes developed by the studio. Studioepe's design projects are known for their bold iconographic identity based on experimentation, constant study of colours and materials and cross-contamination among different contemporary idioms to achieve a special result reflecting each client's individuality. Arianna Lelli Mami and Chiara Di Pinto, both designers with a background in fine art and design gained following university studies in Italy and abroad, are the creative directors of Studioepe and coordinate a team of architects, interior designers, product designers and stylists. Together they come up with concepts and designs of great emotional power.

# PITTORICA

*“Pittorica è poesia dell’immaginazione,  
rime di grafismi e sfumature  
composte con libertà e divertimento”*

Pittorica è una collezione di piastrelle che prende vita dalle teorie sulla percezione del colore di Joseph Albers, per riprodurre il fascino della percezione umana nella decorazione d'interni. Il colore, vero protagonista di Pittorica, induce qui alla massima libertà espressiva compositiva e artistica. Pittorica è una ricca serie di piastrelle in gres porcellanato, creata in collaborazione con Arianna Lelli Mami e Chiara di Pinto, creative directors di Studioepepe. L'intensa ricerca operata dalle due designer ha portato alla creazione di una collezione composta da quattordici colori opachi, suddivisi in tre categorie - neutri, di fondo e di testa - e declinata in tre formati diversi - quadrato, triangolare e listello - modulari tra loro. La scelta della tinta unita opaca, che dona una consistenza setosa alla collezione, è arricchita con una texture materica, che richiama la trama di una tela stampata e tamponata sulla piastrella: micro variazioni quasi impercettibili, che inducono chi le guarda ad avvicinarsi, come se fosse un dipinto, per scoprirne ogni più piccolo dettaglio e unicità. Pensata per decorare ogni tipo di ambiente in ambito residenziale ed extraresidenziale, Pittorica riesce a rendere semplice e accessibile un'esperienza colore complessa, composta da sfumature moderne che combinate tra loro riescono a condensare sensazioni ed emozioni nella materia. La capacità decorativa di Pittorica viene esaltata da nuovi formati rettificati, in grado di garantire soluzioni di posa a fuga minima, sia a pavimento che a rivestimento. La modernità di questa collezione è ulteriormente accentuata dalla scelta di declinarla in piastrelle di diverso taglio e dimensione: quadrate - 25x25 cm - rettangolari - 6x25 - e triangolari - 25x25x35 cm. La complementarità di tutte le forme garantisce ritmi visivi fuori dal comune e giochi di colore ancora più sorprendenti. Così come la pittura riesce a far danzare la vista, allo stesso modo Pittorica è stata progettata per regalare una percezione spaziale di tutti i suoi elementi, attraverso accostamenti inediti ma sempre in sinergia.

*“Pittorica is the poetry of the imagination,  
rhymes of graphic patterns and hues of colour  
put together in freedom and fun”*

Pittorica is a tile collection inspired by Joseph Albers' theories of colour perception, reproducing the fascination of human perception in interior decoration. Colour, the true focus of Pittorica, induces the utmost freedom of compositional and artistic expression.

Pittorica is a vast series of porcelain tiles created in partnership with Studioepepe creative directors Arianna Lelli Mami and Chiara di Pinto.

Intense research by the two designers led to the creation of a collection composed of fourteen matt colours, divided into three categories - neutral, background and predominant colours - in three different mix and match formats - squares, triangles and strips. The choice of a solid matt colour giving the collection a silky consistency, is enriched with a material texture recalling the weave of printed canvas stamped into the tile: subtle, almost imperceptible variations encouraging the onlooker to approach the tile as if it was a painting and discover all its unique details.

Designed to decorate spaces of all kinds in residential and non-residential projects, Pittorica makes a complex colour experience simple and accessible with modern hues combined to condense sensations and emotions in matter. Pittorica's decorative capacity is expanded by the new rectified formats permitting laying solutions with minimal joints on both walls and floors.

The collection's modernity is further accentuated by use of tiles of different shapes and sizes: square - 25x25cm - rectangular - 6x25cm - and triangular - 25x25x35cm.

The complementarity of all these shapes creates unusual visual rhythms and even more surprising colour effects.

Looking at a painting is like dancing for the sense of sight, and Pittorica is designed to permit spatial perception of all its elements with unusual but synergic combinations.



**CUCINA / KITCHEN**, rivestimento / covering PITTORICA 4/M-5/M (25x25x35 cm - 10"x10"x14"), PITTORICA 8/M (25x25 cm - 10"x10")

**Nelle pagine seguenti / In the next pages**

**BAGNO / BATHROOM**, rivestimento / covering PITTORICA 3/M (6x25 cm - 2 3/8"x10") PITTORICA 8/M-9/M (25x25x35 cm - 10"x10"x14")









**LIVING**, rivestimento / covering PITTORICA 6/M-7/M-8/M-9/M-14/M (25x25x35 cm - 10"x10"x14")

**LIVING**, rivestimento / covering PITTORICA 7/M-14/M (6x25 cm - 2 3/8"x10")

COLORI BASE NEUTRI / BASIC NEUTRAL COLOURS



PITTORICA 1/M-PEI II / R10 / DCOF



PITTORICA 2/M-PEI II / R10 / DCOF



PITTORICA 3/M-PEI IV / R10 / DCOF



PITTORICA 4/M-PEI IV / R10 / DCOF

COLORI DI FONDO / BACKGROUND COLOURS



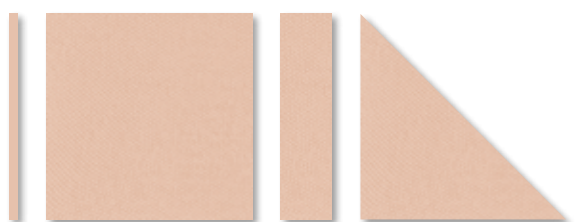
PITTORICA 5/M-PEI III / R10 / DCOF



PITTORICA 6/M-PEI III / R10 / DCOF



PITTORICA 7/M-PEI IV / R10 / DCOF



PITTORICA 8/M-PEI IV / R10 / DCOF



PITTORICA 9/M-PEI III / R10 / DCOF



## COLORI DI TESTA / ACCENT COLOURS



PITTORICA 10/M - PEI II / R10 / DCOF



PITTORICA 11/M - PEI II / R10 / DCOF



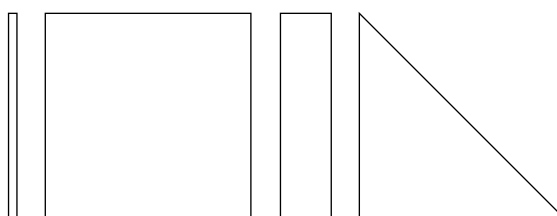
PITTORICA 12/M - PEI III / R10 / DCOF



PITTORICA 13/M - PEI II / R10 / DCOF



PITTORICA 14/M - PEI II / R10 / DCOF



### Formato / Size

25x25 cm (10"x10") - 6x25 cm (2<sup>3</sup>/<sub>8</sub>"x10") - 25x25x35 cm (10"x10"x14")

1 x 25 cm (2<sup>5</sup>/<sub>64</sub>"x10")

Pezzo speciale polifunzionale: terminale di rivestimento, cornice, angolo esterno  
(in alternativa allo spigolo smussato a 45°)

Multifunctional - special piece: terminal wall tiles, frame, external corner  
(as an alternative to the jolly)



Scheda tecnica /  
Data sheet

Collezione di piastrelle da pavimento e rivestimento d'interni, in gres smaltato e rettificato, composta da quattordici colori opachi suddivisi in tre categorie - neutri, di fondo e di testa - e declinata in tre formati diversi. Tutti i formati di Pittorica, quadrato - 25x25 cm - rettangolare - 6x25 cm - e triangolare - 25x25x35 cm, spessore mm 10, sono compatibili tra loro, e consentono schemi decorativi articolati e creativi.

A collection of indoor floor and wall tiles made of rectified glazed stoneware, including fourteen matt colours in three categories - neutral, background and accent colours - and available in three different sizes. All Pittorica shapes and sizes, square 25x25 cm (10"x10") - rectangular 6x25 cm (2<sup>3</sup>/<sub>8</sub>"x10") and triangular 25x25x35 cm (10"x10"x14"), with a thickness of 10 mm (2<sup>5</sup>/<sub>64</sub>" - can be mixed and matched to permit complex, creative decorative schemes.

# PALLADIANA

*“... un alfabeto cromatico unico e raffinato  
perfetto per valorizzare ambientazioni  
insolite per la posa di una ceramica...”*

Può lo scarto di una lavorazione divenire essenza di un nuovo materiale? Lo hanno creduto per secoli gli Antichi Romani, che hanno inventato la tecnica dell' Opus Incertum, ossia opera incerta.

Attraverso questa tecnica di pavimentazione, che utilizza pietre di tagli diversi e irregolari, spesso riciclate da lavorazioni precedenti, riuscivano a ottenere splendidi rivestimenti di grande valore e pregio.

Palladiana è accostamento di micro-pattern e sfumature di colore, riunite all'interno di un'unica piastrella in gres porcellanato. Studiopepe ha dedicato grande attenzione nella scelta della palette cromatica: Palladiana è composta da tonalità delicate; mezzitoni che sanno interagire con l'arredo senza prevaricarlo, ma esaltando gli aspetti estetici dell'interior design.

Quattro le famiglie di colore: grigio chiaro, antracite, beige e una versione policroma, con tonalità pastello.

L'unione di questa tecnica tradizionale - la palladiana - con colori morbidi e nuances terrose dà un risultato finale moderno e contemporaneo; un alfabeto cromatico unico e raffinato perfetto per valorizzare qualsiasi ambiente residenziale.

Palladiana, con i suoi abbinamenti cromatici insoliti e i suoi schemi decorativi sempre diversi, è in grado di richiamare quel tocco di eleganza e pregio tipico delle grandi dimore signorili del nostro paese, che hanno contribuito a rendere grande nel mondo il gusto raffinato del design italiano, sin dai tempi più antichi.

*“... a unique and sophisticated chromatic alphabet,  
perfect for enhancing spaces where ceramics  
are not commonly used...”*

Can production waste really become the essence of a new material? The ancient Romans certainly believed so for centuries and even developed the Opus Incertum, i.e. irregular work technique.

By means of this paving technique, which makes use of stones of different and irregular cuts and often recycled from previous processes, they were able to obtain splendid and highly prestigious flooring.

Palladiana is a combination of micro-patterns and colour nuances, brought together within one porcelain stoneware tile. Studiopepe meticulously selected the colour palette: Palladiana comprises delicate tones; soft hues that are able to interact with the furnishings without overpowering them, but instead enhance the aesthetic aspects of the interior design.

There are four colour families: light grey, anthracite grey, beige and a polychrome version featuring pastel hues.

The combination of this traditional technique - palladiana - with soft colours and earthy tones results in a modern and contemporary finished product; a unique and sophisticated chromatic alphabet, perfect for enhancing spaces where ceramics are not commonly used, such as the living area or any residential area.

Palladiana, with its unusual colour combinations and ever diverse decorative schemes, evokes that touch of elegance and typical quality of Italy's noble residences, which have contributed to the worldwide success of refined Italian design since ancient times.



**CONTRACT**, pavimento / flooring PALLADIANA 1 (60x120 cm - 24"x48")

**Nelle pagine seguenti / In the next pages**

**CONTRACT**, pavimento / flooring PALLADIANA 2 (60x120 cm - 24"x48")









**BAGNO / BATHROOM**, rivestimento / covering PALLADIANA 1 (60x60 cm - 24"x24")

**LIVING**, pavimento / flooring PALLADIANA 3 (60x60 cm - 24"x24"). Rivestimento / covering Pittorica 4/M (25x25x35 cm - 10"x10"x14")



**LIVING**, rivestimento / covering PALLADIANA 4 (60x60 cm - 24"x24"). Pavimento/flooring PALLADIANA 3 (60x120 cm - 24"x48")





PALLADIANA 1 - PEI IV / R9 / DCOF



PALLADIANA 1 - PEI IV / R9 / DCOF



PALLADIANA 2 - PEI IV / R9 / DCOF



PALLADIANA 2 - PEI IV / R9 / DCOF



PALLADIANA 3 - PEI IV / R9 / DCOF



PALLADIANA 3 - PEI IV / R9 / DCOF



PALLADIANA 4 - PEI III / R9 / DCOF



PALLADIANA 4 - PEI III / R9 / DCOF



Scheda tecnica /  
Data sheet

Collezione di piastrelle da pavimento e rivestimento in gres porcellanato colorato in massa, rettificato monocoloro. Finitura materica opaca realizzata mediante l'adozione di tecniche produttive e smalti di nuova generazione che ne permettono di evidenziare al tatto le differenti porzioni di materia. Disponibile in quattro colori, nei formati 60x60 cm e 60x120 cm spessore 10 mm. Tutti gli articoli sono realizzati in sei differenti disegni, per consentire una posa d'insieme compatibile e ogni volta diversa.

Collection of coloured body, rectified monocolor porcelain tiles, for both floor and wall covering. Matt finish materic texture obtained thanks to specific manufacturing techniques and leading-edge glazes, highlighting to the touch the different portions of matter. Available in four different colours, in size 60x60 cm (24"x24") and 60x120 cm (24"x48"), 10 mm ( $\frac{25}{64}$ " thickness). All the items are produced in six different designs, in order to offer a compatible overall layout, that is different every time.

# PRIMITIVA

*Il suo decoro geometrico estremamente organico riesce a dialogare con tinte unite, geometrie e materiali dai finish differenti*

Fin dai tempi delle incisioni rupestri, l'uomo ha avuto la necessità di imprimere la propria essenza nella materia e nei luoghi intorno a sé con segni, colori, simboli, storie. Dalla stessa esigenza nasce Primitiva, una nuova collezione di piastrelle decorate firmate Ceramica Bardelli in collaborazione con Studiopepe.

La collezione, disponibile nel formato 25x25 cm, rettificata e spessore 1 cm, si caratterizza per una decorazione dal forte impatto visivo. I decori, dalle linee semplici e dalle saturazioni volutamente non perfette dei neri e dei grigi, risaltano sul fondo bianco opaco della piastrella, restituendo grande matericità al rivestimento. La color story di Primitiva, minimal e neutra, è pensata per lasciare al designer una grandissima libertà di espressione, nella creazione di schemi compositivi e cromatici per la valorizzazione di ogni ambiente.

Ma la vera caratteristica vincente di questa collezione è la sua versatilità: adatta per la realizzazione di pavimenti e rivestimenti decorati, sia in interno che in esterno, risulta un abbinamento perfetto con Pittorica, storica collezione di Ceramica Bardelli. Le due collezioni sono realizzate sulla stessa base colore, condividendo la stessa texture materica di struttura. Un dialogo perfetto, sia nel formato che nel tono del bianco.

*Its extremely organic geometric decoration manages to dialogue with solid colors, geometries and materials with different finishes.*

Since the time of the rock engravings, the man felt the need to imprint his essence in the matter and in the places around him with signs, colors, symbols, stories. Primitiva comes from the same human need, a new collection of decorated tiles by Ceramica Bardelli developed in partnership with Studiopepe.

The collection, available in the 25x25 cm size, rectified with 1 cm thickness, is marked by a decoration with a strong visual impact.

The decorations, with simple lines and consciously imperfect saturations of blacks and grays, stand out on the opaque white background of the tile, restoring great materiality to the covering. The color story of Primitiva, minimal and neutral, is thought to allow the designer a great freedom of expression, in the creation of compositional and chromatic schemes that enhance the environments.

But the real successful feature of this collection is its versatility: suitable for the realization of decorated floors and walls, both indoors and outdoors, it's a perfect match with Pittorica, the historic collection of Ceramica Bardelli. The two collections made on the same color background, share the same material texture structure. A perfect dialogue, both in format and in white tone.





**LIVING**, rivestimento / covering PRIMITIVA 2 (25x25 cm - 10"x10")

**LIVING**, rivestimento / covering PRIMITIVA 1 (25x25 cm - 10"x10")





**BAGNO / BATHROOM**, rivestimento / covering PRIMITIVA 1 (cm. 25x25 - 10"x10")



PRIMITIVA 1



PRIMITIVA 2



Scheda tecnica /  
Data sheet

Collezione di piastrelle da pavimento e rivestimento d'interni, in grès smaltato e rettificato, composta da sei piastrelle decorate, fornite miscelate, disponibile in due versioni dove il fondo bianco si fonde elegantemente con i colori dei decori (nero, grigio caldo). Disponibile nel formato 25x25 cm, spessore 10 mm, si caratterizza per una decorazione dal forte impatto visivo. I decori, studiati per essere utilizzati a rivestimento o a pavimento, hanno un tratto secco, graffiato e leggermente inciso. Pensata per dialogare con la gamma di tinte unite della collezione Pittorica, presenta un finish opaco e una saturazione del colore volutamente non perfetta. I decori, primordiali ed essenziali, impressi sulla tinta di fondo, gli attribuiscono differenti livelli di matericità in un'unica piastrella: Primitiva è gessosa nel colore di fondo e leggermente "graffiata" al tatto nelle decorazioni.

Collection of interior floor and wall tiles, in glazed stoneware, rectified, composed of 6 decorated tiles, supplied mixed, available in two chromatic versions, where the white background elegantly joins the colors of the decorative signs (black, warm grey). Available in the 25x25 cm (10"x10") format, thickness 10 mm ( $\frac{25}{64}$ "") is characterized by a decoration with a strong visual impact. The decorations, designed to be used as wall or floor covering, have a dry, scratched and slightly incised line. Designed to dialogue with the solid colors belonging to the Pittorica collection, it has a matt finish and a deliberately not perfect color saturation. The primordial and essential decorations, imprinted on the background color, give different levels of materiality in a single tile: Primitiva is chalky in the base color and slightly rough to the touch in the decorations.

# DIMORESTUDIO



**Britt Moran / Emiliano Salci**, portrait (photo Adam Wiseman)





Emiliano Salci e Britt Moran confluirono le loro esperienze personali e professionali, di studio del design, arte e moda, e nel 2003 fondarono Dimorestudio. Da quel momento, hanno disegnato e realizzato ogni loro progetto di interior, in modo personale e riconoscibile, mischiando diverse influenze, unendo stili, periodi, materiali, colori, il chiaro e scuro, il vecchio e nuovo, elementi contrapposti utilizzati con destrezza, in una manifestazione di sobria eleganza. Pur riferendosi al passato, rimangono profondamente radicati nel presente, e ci propongono un'estetica, intima e senza tempo, che rievoca epoche remote. Un percorso visivo ed emotivo senza tempo. Un'estetica senza censure in cui ogni elemento ha potere proprio ed una espressiva "ragione di esistere", pur rappresentando una singola porzione di un complesso che ne risulta il protagonista. Dimorestudio interpreta ricordi e crea sogni, oltrepassando i confini tra arte e design, moda ed architettura.

Emiliano Salci and Britt Moran invested in their individual experience, profession and study of Design, Art and Fashion, and founded Dimorestudio in 2003. Since that moment, they have designed and carried out every interior project in a personal and recognizable way, blending different influences, mixing styles, periods, materials, colors, lightness and darkness, old and new, deftly juxtaposing elements in a display of quiet elegance. While referring to the past, they however remain deeply rooted in the present and propose a timeless and intimate esthetic concept inspired by far ages. A timeless visual and emotional pathway. An uncensored aesthetics where each item has its own power and expressive "raison d'être", while representing a part of the ensemble as the protagonist. Dimorestudio crosses the boundaries between art and design, fashion and architecture.

# CORRISPONDENZA

*“... per coloro che desiderano vivere i propri spazi come un nido, un rifugio dal grigiore...”*

Carta. Pensieri. Parole. Attesa. Un rituale che molti di noi hanno dimenticato, quello della scrittura. Perché quando le parole erano un oggetto di carta e inchiostro, per poterle leggere si dovevano aspettare i lunghi tempi di una corrispondenza. A questo rituale, romantico e affascinante, Dimore Studio ha voluto dedicare la sua ultima creazione. Corrispondenza è una collezione di piastrelle per pavimenti e rivestimenti d'interni, in grès bianco smaltato e decorato a mano da Ceramica Bardelli. L'ispirazione per il progetto nasce da una raccolta di vecchie lettere, piegate, ingiallite e conservate come tanti piccoli origami del passato.

Il segno grafico di Corrispondenza nasce da quei piccoli gesti quotidiani che hanno permesso a quelle storie di arrivare fino a noi. È un segno quasi abbozzato, imperfetto. Autentico, come le emozioni che trasparivano dalle parole scritte, affidate al tempo e alla distanza. Corrispondenza è un caleidoscopio di toni morbidi, sapientemente mescolati tra loro a comporre tanti piccoli aeroplanini di carta, a cui sono stati affidati atmosfere, mondi, sogni. Colori freddi che abbracciano colori caldi e che si tuffano in tonalità polverose e vivaci.

Questa collezione è pensata per coloro che vogliono vivere i propri spazi come un nido, un rifugio dal grigiore del mondo esterno. Persone istintive, che sanno godersi la vita e hanno voglia di circondarsi di oggetti pieni di colore e ironia.

Così come una lettera portava con sé terre lontane e brandelli di vita incisi su carta, allo stesso modo Corrispondenza saprà portare negli spazi che la vedranno protagonista un'eco di gesti ormai dimenticati, ma che parlano d'amore, bellezza ed emozioni

*“... for those who want to experience their spaces as if they were a nest, a refuge from the greyness...”*

Paper. Thoughts. Words. Wait. A ritual that many of us have now forgotten, the art of writing. When words constituted paper and ink, we had to wait a long time to read them. Dimore Studio has subsequently decided to dedicate its latest creation to this romantic and compelling ritual.

Corrispondenza is a collection of tiles for use on the floors and walls of interiors, made from white glazed stoneware and hand decorated by Ceramica Bardelli. The project was inspired by a collection of old, folded and yellowed letters that had been preserved like origami artworks from times gone by.

The graphics for the Corrispondenza collection are born of the small daily gestures that enabled those stories to reach us. An almost drafted and imperfect design, authentic like the emotions that transpired from the written words, entrusted to time and distance. Corrispondenza is a kaleidoscope of soft tones, expertly combined to compose countless small paper aeroplanes to which atmospheres, worlds and dreams have been associated. Cool hues that embrace warm tones and delve into both dusty and bold colour palettes.

This collection has been designed for those who want to experience their spaces as if they were a nest, a refuge from the greyness of the outside world: instinctive individuals who enjoy life and wish to surround themselves with objects awash with colour and irony. In the same way that a letter transports far-flung places and fragments of life impressed into the paper, Corrispondenza will introduce an echo of gestures long forgotten, but that speak of love, beauty and emotions into the spaces where the collection will take centre stage.



**LIVING**, rivestimento / coating CORRISPONDENZA (20x20 cm - 8"x8")

**Nelle pagine seguenti / In the next pages**

**CONTRACT**, pavimento / flooring CORRISPONDENZA (20x20 cm - 8"x8")







**BAGNO / BATHROOM**, rivestimento / coating CORRISPONDENZA (20x20 cm - 8"x8"), CZ6 (20x20 cm - 8"x8")



*La realizzazione a mano di Corrispondenza, attribuisce alla collezione carattere di unicità esclusiva, comportando normalmente leggere differenze di tonalità anche tra piastrelle della stessa partita.*

*The handcraft technique of Corrispondenza marks this collection with exclusive uniqueness characterized by soft nuances differences, also within the same lot of tiles.*



CORRISPONDENZA



CZ1

CZ3

CZ5



CZ2

CZ4

CZ6



Scheda tecnica /  
Data sheet

Collezione di piastrelle da pavimento e rivestimento d'interni, in grès bianco smaltato finitura opaca. Composta da sette decori interamente pennellati a mano, forniti miscelati. Completa la proposta una gamma di sei tinte unite pennellate a mano perfettamente coordinate ai decori. Formato 20x20 cm, spessore 7 mm.

Collection of interior floor and wall tiles, in white glazed stoneware with a matt finish, composed of seven entirely hand painted decorations, supplied mixed. Range is completed by six hand painted solid colours, perfectly coordinated with the decorations. Size 20x20 cm (8"x8"), thickness 7 mm ( $\frac{9}{32}$ ").

# PARADISOTERRESTRE



Gherardo Tonelli / Pierre Gonalons, portrait (photo Lorenzo Pennati)





Paradisoterrestre è uno storico marchio di design italiano, concepito alla fine degli anni '70 da Dino Gavina. Oggi produce riedizioni di grandi classici del passato insieme a produzioni contemporanee. Paradisoterrestre ha fatto del dialogo tra design e arte la sua cifra distintiva, collaborando con i maggiori progettisti e artisti del nostro tempo, senza mai accontentarsi dell'esistente, ricercando e innovando, dettando nuovi canoni della cultura visuale e dell'esperienza estetica. Fleurs nasce dall'incontro tra Gherardo Tonelli e Pierre Gonalons, rispettivamente titolare e direttore artistico di Paradisoterrestre.

Paradisoterrestre is a historic Italian design brand, conceived in the late 1970s by Dino Gavina. Today it produces re-editions of great classics of the past along with contemporary collections. Paradisoterrestre has made the dialogue between design and art its distinctive feature, collaborating with the greatest designers and artists of our time, without ever being satisfied with the current state of things, researching and innovating, dictating new canons of visual culture and aesthetic experience. Fleurs is born from the meeting between Gherardo Tonelli and Pierre Gonalons, respectively owner and artistic director of Paradisoterrestre.

# FLEURS

*“Una ricostruzione antropica e futuristica della natura che, appellandosi alle leggi della geometria, trasforma le pareti in giardini immaginari.”*

Giardini astratti. Ordinate trame di linee e colori accesi, da trasformare in corolle sfavillanti e foglie esplosive. Una flora magica, assolutamente inventata e originalissima, che è stata trasformata in decorazione ceramica da Ceramica Bardelli, in collaborazione con Paradisoterrestre.

Fleurs, le nuove ceramiche d'Autore ispirate ai Fiori Futuristi di Giacomo Balla, sono piastrelle in gres smaltato, formato 20x20 cm. La collezione presenta 4 colori base - nero, grigio, rosa chiaro e mastice - e 4 differenti versioni decorate, ispirate alle tonalità delle decorazioni originali. Una ricostruzione antropica e futuristica della natura che, appellandosi alle leggi della geometria, trasforma le pareti in giardini immaginari. Un impatto visivo unico; un rivestimento che impreziosisce le pareti creando piccoli innesti o campiture estese, a seconda dell'utilizzo. Ceramica Bardelli decora a mano ogni piastrella della collezione, donando umanità e morbidezza al disegno geometrico originale. Questo tratto, unito alla smaltatura liscia della mattonella, fanno di Fleurs un piccolo gioiello per il rivestimento domestico. Grazie a questa collaborazione con Paradisoterrestre, Ceramica Bardelli conferma nuovamente la sua sensibilità verso la valorizzazione del design made in Italy e stringe ancora di più il suo legame con il mondo dell'arte, e delle avanguardie.

*“An anthropic and futuristic reconstruction of nature that, appealing to the laws of geometry, transforms the walls into imaginary gardens.”*

Abstract gardens, neat textures of lines and bright colors, turned into sparkling corollas and explosive foliage. A magical flora, absolutely invented and very original, transformed into ceramic decoration by Ceramica Bardelli in collaboration with Paradisoterrestre. Fleurs, the author's new ceramic tiles inspired by Giacomo Balla's Futuristic Flowers, are made of glazed stoneware, size 20x20cm. The collection is characterized by 4 basic colors - black, gray, light pink and mastic - and 4 different decorated versions, inspired by the shades of the original decorations. An anthropic and futuristic reconstruction of nature that, appealing to the laws of geometry, transforms the walls into imaginary gardens. A unique visual impact, a coating embellishing walls by creating small grafts or extended backgrounds, depending on use. Ceramica Bardelli decorates every tile in the collection by hand, giving humanity and softness to the original geometric design. This stroke, combined with the smooth glazing of the tile, make Fleurs a small jewel for the residential wall covering. Thanks to this collaboration with Paradisoterrestre, Ceramica Bardelli confirms once again its sensitivity towards the enhancement of made in Italy design and tightens its ties even more with the world of art, and the avant-gardes.



**CAMERA DA LETTO/BEDROOM**, Rivestimento/ covering FLEURS 2A-2B-2F (20x20 cm - 8"x8")

**Nelle pagine seguenti / In the next pages**  
**LIVING**, Rivestimento/ covering FLEURS 3A-3B (20x20 cm - 8"x8")





748



**BAGNO/BATHROOM.** Rivestimento / covering FLEURS 4A-4B (20x20 cm - 8"x8")

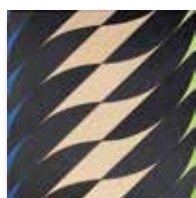


*La realizzazione a mano di Fleurs, attribuisce alla collezione carattere di unicità esclusiva, comportando normalmente leggere differenze di tonalità anche tra piastrelle della stessa partita.*

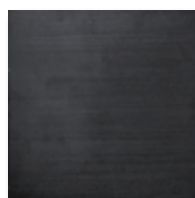
*The handcraft technique of Fleurs marks this collection with exclusive uniqueness characterized by soft nuances differences, also within the same lot of tiles.*



FLEURS 1A



FLEURS 1B



FLEURS 1F



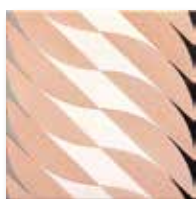
FLEURS 2A



FLEURS 2B



FLEURS 2F



FLEURS 3A



FLEURS 3B



FLEURS 3F



FLEURS 4A



FLEURS 4B



FLEURS 4F



Scheda tecnica /  
Data sheet

Collezione di piastrelle da pavimento e rivestimento d'interni, in grès smaltato finitura opaca; composta da due decori specchiati tra loro e affiancati, interamente pennellati a mano. La collezione è disponibile in quattro varianti cromatiche e una gamma di quattro tinte unite pennellate a mano, perfettamente coordinate ai decori. Formato 20x20 cm, spessore 7 mm.

Collection of interior floor and wall tiles, in glazed stoneware, with matt finish, composed of 2 decorations mirrored together and put side by side, entirely hand-painted. The collection is available in four color variations and a range of four hand-painted solid colors, perfectly coordinated with the decorations. Size 20x20cm (8"x8"), 7mm ( $\frac{9}{32}$ " ) thickness.

# QUEEN

## *"Crocevia di passato e presente"*

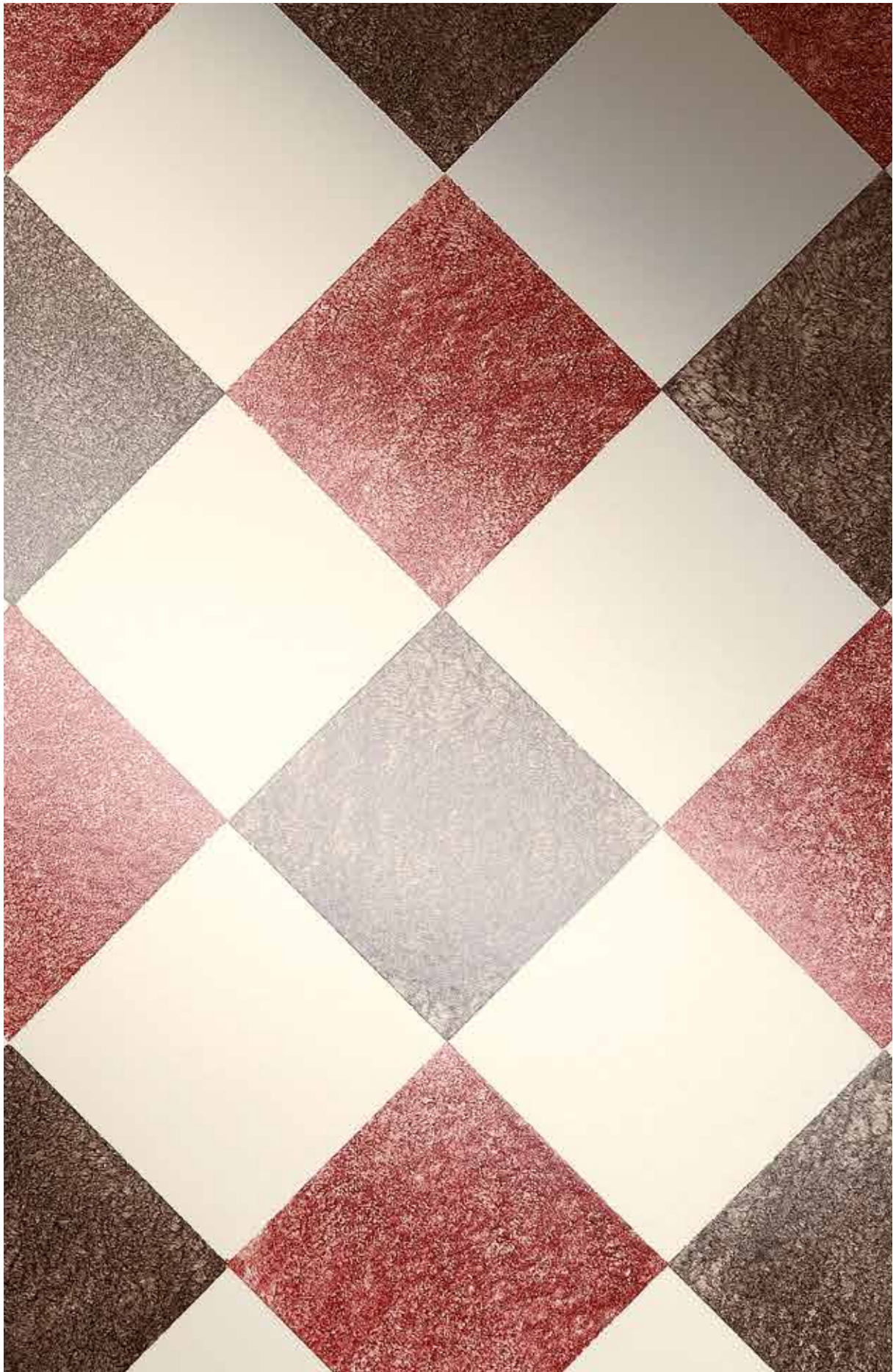
L'invito non poteva che essere formale. Dopo le presentazioni, entrare in punta di piedi, camminare lentamente mentre intorno risuona l'eco dei nostri passi. Pavimenti e pareti hanno un volto antico, impreziosito dall'effetto spugnato.

La nobile semplicità e la quieta grandezza di Queen sono un discreto omaggio a mondi di classica eleganza e intramontabile bellezza. Crocevia di passato e presente, la collezione si apre a un proficuo dialogo con lo spirito del tempo, si presta a sorprendenti contaminazioni in ambienti che sappiano rispettare la sua grazia delicata. Noblesse oblige.

## *"Link between past and present"*

The invitation was of a quintessentially formal nature. After the introductions, we entered on tiptoe, walking slowly as the pitter-patter of our steps echoed all around us. The floors and walls were redolent of an antique splendour, embellished by an attractive sponge effect. The noble simplicity and quiet grandeur of Queen are a discreet tribute to classical elegance and timeless beauty. Serving as a link between past and present, the collection undertakes a fruitful dialogue with the spirit of the times, lending itself to unexpected contaminations in environments that respect its delicate grace. Noblesse oblige.





**DETTAGLIO / DETAIL, QUEEN 5B (20x20 cm - 8"x8")**

**Nelle pagine seguenti / In the next pages**  
**CUCINA / KITCHEN, rivestimento / coating QUEEN 4A-4B (20x20 cm - 8"x8")**







CUCINA / KITCHEN, rivestimento / coating QUEEN 1A, 2A, 3A, 4A, 5A, 6A (20x20 cm - 8"x8")



*La realizzazione a mano di Queen, attribuisce alla collezione carattere di unicità esclusiva, comportando normalmente leggere differenze di tonalità anche tra piastrelle della stessa partita.*

*The handcraft technique of Queen marks this collection with exclusive uniqueness characterized by soft nuances differences, also within the same lot of tiles.*



QUEEN 1A - PEI IV



QUEEN 1B - PEI IV



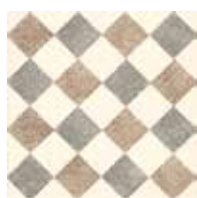
QUEEN 2A - PEI III



QUEEN 2B - PEI III



QUEEN 3A - PEI IV



QUEEN 3B - PEI IV



QUEEN 4A - PEI IV



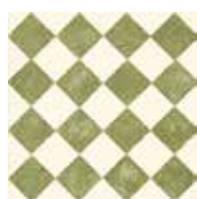
QUEEN 4B - PEI IV



QUEEN 5A - PEI III



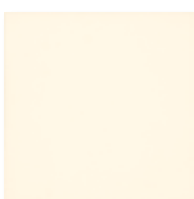
QUEEN 5B - PEI III



QUEEN 6A - PEI IV



QUEEN 6B - PEI IV



BIANCO OFF - PEI IV



Scheda tecnica /  
Data sheet

Collezione di piastrelle da pavimento e rivestimento d'interni, in grès bianco smaltato finitura opaca. Due classici decori a dama, interamente spugnati a mano e realizzati in sei varianti di colore; disponibili nei formati: 20x20 cm spessore mm 7. Completa la serie una tinta unita di base smaltata su fondo opaco (Bianco Off).

Collection of interior floor and wall tiles in white glazed stoneware with a matt finishing, two classic checkerboard decorations, entirely sponge painted by hand and available in six colours. Available in the following sizes: 20x20 cm (8"x8"), thickness 7 mm ( $\frac{9}{32}$ " ). The range is completed by a solid colour glazed tile with a matt finishing (Bianco Off).

# TANGRAM

*"Nessun teorema da risolvere, nessuna regola da rispettare."*

Cambiano le regole del gioco. Nessun rompicapo ci mette alla prova, nessuna misteriosa figura chiede di essere ricomposta.

Tangram disegna l'intrico delle sue diagonali senza pretendere il nostro contributo e la nostra complicità.

Nessun teorema da risolvere, nessuna regola da rispettare. Niente altro che l'accostarsi e combinarsi casuale di forme geometriche che tagliano e ritmano gli spazi fino a trasformarli in modo curioso e impreveduto. Come un caleidoscopio che presa una piccola pausa nelle sue rotazioni, scelga di indugiare e dilatarla nel tempo, in un'infinita attesa degli eventi.

*"There's no theorem to solve, no rules to be observed."*

The rules are about to change. There's no puzzle to test us, no mysterious image to reassemble.

Tangram traces its intricate diagonals without our contribution and complicity.

There's no theorem to solve, no rules to be observed. Nothing but the random mixing and matching of geometric shapes that unexpectedly slash and punctuate the space. Like a kaleidoscope that, upon taking a small break from its rotations, chooses to linger indefinitely, creating a sense of endless expectation.



**BAGNO / BATHROOM**, rivestimento / coating TANGRAM 1 (20x20 cm - 8"x8")

**Nelle pagine seguenti / In the next pages**

**LIVING**, rivestimento e pavimento / coating and flooring TANGRAM 3 (20x20 cm - 8"x8"), Bianco Off (20x20 cm - 8"x8"), Fabrics 3-6-7 (20x20 cm - 8"x8")

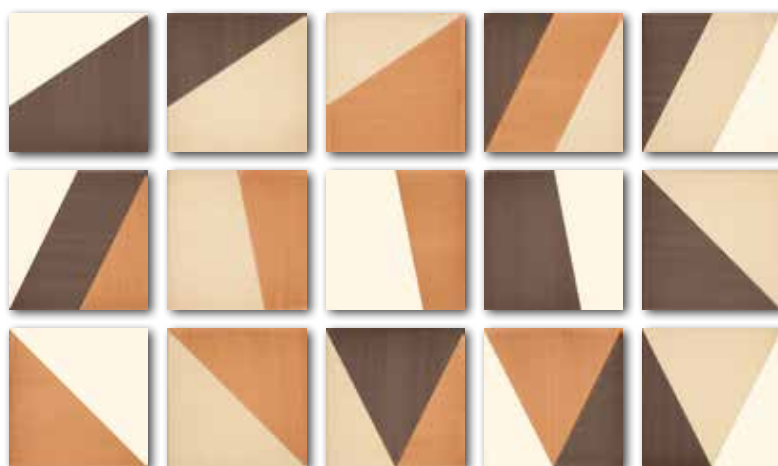








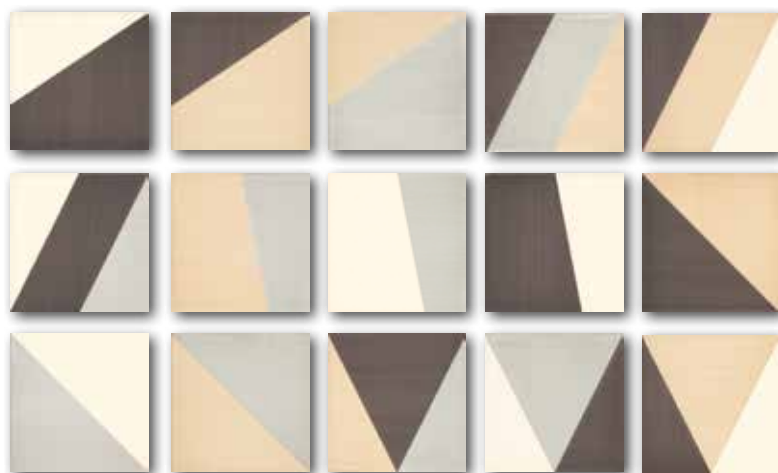




TANGRAM 1



FABRICS 1 FABRICS 2 FABRICS 4 BIANCO OFF



TANGRAM 2



FABRICS 1 FABRICS 8 FABRICS 9 BIANCO OFF



*La realizzazione a mano di Tangram, attribuisce alla collezione carattere di unicità esclusiva, comportando normalmente leggere differenze di tonalità anche tra piastrelle della stessa partita.*

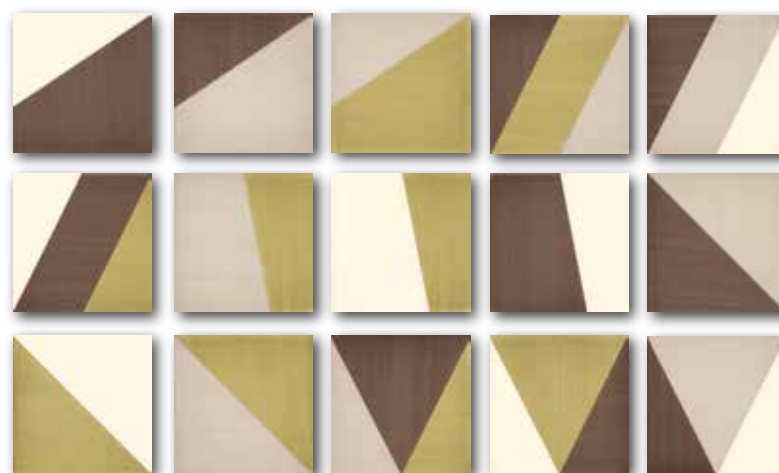
*The handcraft technique of Tangram marks this collection with exclusive uniqueness characterized by soft nuances differences, also within the same lot of tiles.*



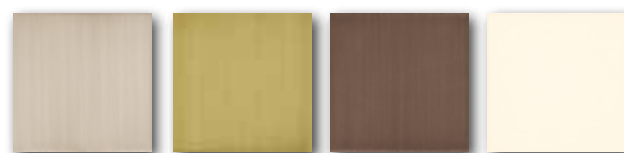
TANGRAM 3



FABRICS 3    FABRICS 6    FABRICS 7    BIANCO OFF



TANGRAM 4



FABRICS 3    FABRICS 5    FABRICS 4    BIANCO OFF



Scheda tecnica /  
Data sheet

Collezione di piastrelle da pavimento e rivestimento d'interni, in grès bianco smaltato finitura opaca; composta da quindici decori interamente pennellati a mano, realizzati in quattro differenti gruppi di colore. Completano la proposta, una gamma di tinte unite pennellate a mano (Fabrics) perfettamente coordinate ai decori e una tinta unita di base smaltata su fondo opaco (Bianco Off).  
Formato 20x20 cm, spessore mm 7.

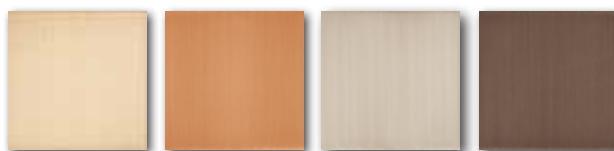
Collection of interior floor and wall tiles in white glazed stoneware with a matt finishing. Fifteen entirely hand-brushed decorations, in four different colour groups. The range is completed by a selection of tiles with brush strokes in solid colours (Fabrics) that perfectly match the decorations and a further solid colour glazed tile with a matt finishing (Bianco Off).  
Size 20x20 cm (8"x8"), thickness 7 mm ( $\frac{9}{32}$ ").

# FABRICS



*La realizzazione a mano di Fabrics, attribuisce alla collezione carattere di unicità esclusiva, comportando normalmente leggere differenze di tonalità anche tra piastrelle della stessa partita.*

*The handcraft technique of Fabrics marks this collection with exclusive uniqueness characterized by soft nuances differences, also within the same lot of tiles.*



FABRICS 1    FABRICS 2    FABRICS 3    FABRICS 4



FABRICS 5    FABRICS 6    FABRICS 7    FABRICS 8



FABRICS 9



Scheda tecnica /  
Data sheet

Collezione di piastrelle da pavimento e rivestimento d'interni, in grès bianco smaltato finitura opaca; composta da 9 tinte unite pennellate a mano, coordinati ai decori della collezione "Tangram". Formato 20x20 cm, spessore mm 7.

Collection of interior floor and wall tiles in white glazed stoneware with a matt finishing. Nine tiles with brush strokes in solid colours, matching the decors of the "Tangram" collection. Size 20x20 cm (8"x8"), thickness 7 mm ( $\frac{9}{32}$ ").







DESIGN DIRECTOR:  
Gianmaria Bardelli

UFFICIO STAMPA:  
OGS PR&Communication  
info@ogscommunication.com

FOTO:  
Helenio Barbetta, Michele Biancucci, Beppe Brancato, Santi Caleca, Federico Cedrone, Effige, Andrea Ferrari, Alberto Ferrero, Getty Images,  
Matteo Imbriani, Anna Maggiolini, Thomas Pagani, Photofoyer/Irene De Luca, Giorgio Possenti, Silvia Rivoltella, Monica Spezia,  
Max Zambelli, Nova Visualis

Ceramica Bardelli  
Sede legale  
Via Pascoli, 19  
20009 Vittuone (Milano) - Italy  
Sede amministrativa  
Via Papa Giovanni XXIII, 100 - loc. Vergnasco  
13882 Cerrione (BI) - Italia  
tel. +39.015.6721

info@ceramicabardelli.com  
www.ceramicabardelli.com

Ceramica**Bardelli**

Ceramica Bardelli is a registered trademark of

**3** G R U P P O  
B A R D E L L I



Gruppo Bardelli s.p.a.  
è Socio Ordinario del GBC Italia



Ceramics of Italy

Gruppo Bardelli s.p.a.  
è Socio Ordinario Ceramics of Italy





